



DAS BADEZIMMER DER ZUKUNFT FÜR MENSCHEN MIT BEHINDERUNGEN

FÜR MEHR SICHERHEIT
UND EIN UNABHÄNGIGERES
LEBEN



MACHEN SIE ES SICH EINFACHER, FÜR SICH SELBST ZU SORGEN

Das Badezimmer ist ein Ort, den wir mehrmals täglich nutzen, und es muss sicher, komfortabel und einfach zu bedienen sein – auch wenn Sie Unterstützung benötigen. In einem flexiblen Badezimmer lassen sich Hilfsmittel und hilfreiche Geräte so an die individuellen Bedürfnisse anpassen, dass sowohl für der Benutzer selbst als auch für seine Hilfskräfte optimale Unterstützung finden.

Mit zunehmendem Alter werden wir körperlich schwächer und nach und nach benötigen wir immer mehr Hilfsmittel, um unabhängig zu bleiben. Ein flexibel gestaltetes Badezimmer können wir länger nutzen, da die einzelnen Produkte und Vorrichtungen an unsere sich wandelnden Fähigkeiten und die unterschiedlichen Bedürfnisse mehrerer Benutzer angepasst werden können. Deshalb sind unsere Lösungen ideal für Krankenhäuser, Reha-Zentren und auch Privathaushalte.

Ein mit flexiblen Hilfsmitteln und Technologien ausgestattetes Badezimmer macht den Nutzer nicht nur unabhängiger, sondern bietet auch der Hilfsperson optimale Arbeitsbedingungen. Da es sich um langlebige und kosteneffiziente Lösungen handelt, zahlt sich die Investition garantiert aus.

INHALT

- 04 EIN BADEZIMMER, DAS IHREN BEDÜRFNISSEN ENTSPRICHT
Das richtige Design macht den Alltag besser
- 06 WASCHBECKEN
Für ein leichteres Leben
- 08 TOILETTENHEBER UND TOILETTENSTÜTZEN
Hilfsmittel, die Sie unabhängiger machen
- 10 BADEZIMMER-LÖSUNGEN
Sicheres Baden und Duschen
- 12 EIN SICHERES BADEZIMMER
Für das Badezimmer-Interieur – sich wohlfühlen und Unterstützung finden
- 14 IDEEN FÜR DIE BADEZIMMERGESTALTUNG
Unterschiedliche Anforderungen erfordern unterschiedliche Lösungen

Mit den richtigen Hilfsmitteln
können Sie noch viel alleine machen,
ohne fremde Hilfe



EIN BADEZIMMER, DAS IHREN BEDÜRFNISSEN ENTSPRICHT

DIE IDEALE LÖSUNG FÜR ROLLSTUHLBENUTZER

Wer auf einen Rollstuhl angewiesen ist, für den ist die tägliche Körperpflege nicht immer einfach. Doch mit den richtigen Hilfsmitteln können Sie unabhängiger werden und mehr Lebensqualität genießen.

Ein Schwenkwaschbecken zum Beispiel erleichtert die Benutzung der Toilette erheblich, da es um 180° geschwenkt werden kann. So können Sie es auch von der Toilette aus benutzen. Sie können sich also die Hände waschen, während Sie auf der Toilette sitzen, den Gang zum Waschbecken ersparen Sie sich.

Das Schwenkwaschbecken ist auch deshalb ausgesprochen benutzerfreundlich für Rollstuhlfahrer, da es gut unterfahrbar ist. Das Waschbecken sorgt für einen optimalen Wendebereich für einen Rollstuhl, wenn der Benutzer es zur Wand schiebt.

Einrichtung und Design des Badezimmers müssen den individuellen Bedürfnissen und der körperlichen Verfassung des Benutzers entsprechen, wenn der Raum komfortabel und einfach zu benutzen sein soll.



DIE BESTE LÖSUNG FÜR GEHBEHINDERTE

Wenn Sie gehbehindert sind, müssen Ihre Badezimmerprodukte stabil sein, damit Sie diese bei Ihren Bewegungen im Raum als Stütze benutzen können. Die Badezimmereinrichtung muss Ihnen so viele Punkte zum Abstützen wie möglich bieten, um das Risiko von Sturzverletzungen zu mindern.

Eine moderne Lösung erleichtert die Nutzung des Badezimmers und minimiert die Anzahl der Transfers. So können Sie beispielsweise das Stützwaschbecken sowohl in der Höhe als auch seitlich verstellen und dementsprechend dient es Ihnen als stützender Haltegriff auf dem Weg zur Toilette. Oder vielleicht brauchen Sie nur ein Paar WC-Stützarme und eine WC-Hebevorrichtung, um ohne fremde Hilfe auf die Toilette gehen zu können.

Mit den richtigen Hilfsmitteln fühlen Sie sich im Badezimmer sicherer und können mehr selbstständig machen.

WASCHBECKEN

MACHT DAS LEBEN LEICHTER

Ein Waschbecken muss einfach zu bedienen sein, aber es sollte dem Benutzer auch als Stütze dienen. Das haben wir bei der Gestaltung aller unserer Waschbecken vor Augen: Sie müssen benutzerfreundlich und sicher sein.

Benutzerfreundlichkeit bedeutet, dass sich das Waschbecken an alle individuellen Bedürfnisse anpassen lassen muss. Es muss also höhenverstellbar und schwenkbar sein, damit Sie es vom WC aus erreichen und Ihre Hände im Sitzen waschen können.

Mit unseren Hilfsmitteln werden Sie unabhängiger – und obendrein genießen Sie eine stilvolle und pflegeleichte Badezimmereinrichtung.



Basic Manuell Elektrisch



Solide Haltegriffe für sicheres Bewegen



ROPOX SwingLine - Waschbecken

- In erster Linie für Rollstuhlfahrer konzipiert.
- Das Design bietet ausreichend Beinfreiheit unter dem Waschtisch.
- Geeignet für sitzende Benutzer, z. B. beim Händewaschen, Zähneputzen usw.
- Durch seine Dreh- und Schwenkbarkeit ist das Waschbecken von allen Seiten zugänglich.
- Kann in der Höhe an die individuellen Bedürfnisse angepasst werden.
- Reinigungsfreundliches Design ohne Schmutzfänger.
- Zum Feststellen des Waschbeckens wird die Dock-in-Funktion empfohlen.



ROPOX SupportLine - Waschbecken

- Besonders geeignet für Gehbehinderte.
- Die integrierten, ergonomischen Haltegriffe dienen als Stütze, um Sturzverletzungen vorzubeugen.
- Höhenverstellbar, um den individuellen Bedürfnissen des Benutzers gerecht zu werden.
- Seitlich verschiebbar, um den Weg zum Waschbecken so kurz wie möglich zu halten.
- Das Design bietet ausreichend Beinfreiheit unter dem Waschtisch.
- Einfaches und reinigungsfreundliches Design minimiert Bildung von Bakterienbelägen.



QuickLine - Waschbecken



AdaptLine*- Waschbecken mit waschbecken WBR-200



StandardLine*- Waschbecken mit waschbecken WBR-105



SlimLine*- Waschbecken mit waschbecken WBR-100

* Weitere Informationen zu den 6 Waschbeckenmodellen, die auf allen 3 Möbeltypen verwendet werden können, finden Sie auf unserer Website.



TOILETTENHEBER UND TOILETTENSTÜTZEN

HILFSMITTEL, DIE SIE UNABHÄNGIGER MACHEN

Die meisten Menschen möchten unabhängig sein und ihre tägliche Routine selber meistern – insbesondere, was Körperpflege und Hygiene anbelangt. Für Menschen mit Behinderungen ist dies jedoch möglicherweise nicht möglich.

Mit den richtigen Hilfen und Hilfsmitteln erhalten Sie die Unterstützung, die Sie brauchen, um zum Beispiel ohne Hilfsperson auf die Toilette zu gehen. Vielleicht geht es nur um zwei Toilettenstützarme, um von der Toilette aufstehen zu können. Vielleicht brauchen sie darüber hinaus einen Toilettenheber, der die Toilette zum Aufstehen oder Hinsetzen abgesenkt oder anhebt. Eine Hilfestellung, die ganz und gar sachte erfolgt.



Erleichtern Sie das Hinsetzen auf – und das Aufstehen von der Toilette.



ROPOX Elevate - Toilettenheber

- Hebt und senkt den Benutzer in eine sitzende oder stehende Position.
- Einfache Höhenverstellung für einen viel einfacheren Zugang zur Toilette.
- Sorgt für die ideale Sitzposition auf der Toilette.
- Das ergonomische Design mit abgerundeten Kanten macht die Vorrichtung leicht zu reinigen und hygienisch in der Anwendung.
- Integrierte, höhenverstellbare WC-Stützarme.



ROPOX Sense - WC-Stützarme

- Bieten Unterstützung und Sicherheit beim Ihren Bewegungen
- Kann in verschiedenen Positionen eingestellt werden
- Die ovale Form entlastet Hände und Unterarme
- Höhenverstellbar und mit zwei integrierten Höhen – optimaler Halt im Sitzen und Stehen.
- Reinigungsfreundlich – die glatte Oberfläche ist leicht sauber zu halten.



Unterstützung auf allen Ebenen – im Sitzen und im Stehen.



SICHERES BADEN UND DUSCHEN

Für Menschen mit Behinderung kann die Kombination von Wasser, Seife und rutschigen Fliesen ein erhöhtes Unfallrisiko bedeuten, und auf jeden Fall fühlt man sich unsicherer. Deshalb brauchen Sie solide und stabile Lösungen, die das Badezimmer sicher machen. Nur so fühlt man sich im eigenen Bad wohl.

Die soliden Halte- und Duschstangen bieten sicheren Halt, und wenn Sie sich ausruhen möchten, ist der Toilettensitz ein sicherer Ort. Auch wenn wenig Platz vorhanden ist. Bei der Gestaltung und Ausstattung Ihres Badezimmers mit den richtigen Hilfsmitteln und Accessoires reduzieren Sie den Bedarf an externer Hilfe beim Duschen und Sie wahren ein höheres Maß an Unabhängigkeit und persönlicher Freiheit.



Duschen im Sitzen reduziert das Risiko von Sturzverletzungen.



ROPOX

DuraSeat - Duschsitz.

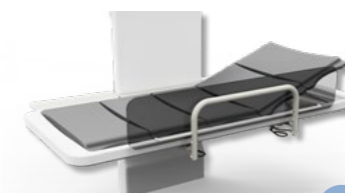
- Reduziert das Risiko von Sturzunfällen.
- Höhenverstellbare Option.
- Rutschfester Sitz mit großer Sitzfläche und festem Greifrand.
- Strapazierfähiges, isolierendes Material, das sich auf der Haut nicht kalt anfühlt
- Gute Polsterung, die das Sitzen angenehm macht und Druckwunden vorbeugt
- Armlehnen und Sitz lassen sich in eine vertikale Position hochklappen, was mehr Platz schafft.



ROPOX

Modular - Halte- und Duschstangen

- Mehrere Größen und Ausführungen
- Sorgen Sie für festen Halt und hervorragende Unterstützung.
- Reinigungsfreundliches Design für eine bessere Hygiene
- Unter der Duschkopfstange kann eine weitere Haltestange angebracht werden, damit Sie noch mehr Halt haben.



ROPOX

EasyCare & MobiCare - Dusch-/ Umkleidliege

- Höhenbar zur Anpassung an die individuellen Bedürfnisse des Benutzers.
- Die Elemente der Liegefläche haben eine weiche Oberseite für bequemes Liegen. Die andere Seite ist so beschaffen, dass sich der Benutzer leichter drehen lässt.
- Einfache Hoch- und Herunterfahren per Handsteuerung.
- Reinigungsfreundlich, da die Elemente sehr leicht abnehmbar sind.
- Rückenlehne kann hinzugefügt werden.
- Lässt sich platzsparend zusammenlegen (EasyCare - Wandhängend).
- Einfacheres Verschieben eines Benutzers von Raum zu Raum (MobiCare - Mobil)



ROPOX

AquaCare - Badewanne

- Höhenverstellbar, um den individuellen Bedürfnissen des Benutzers gerecht zu werden
- Die Hilfsmittel für den Einstieg in und Ausstieg aus der Badewanne können je nach körperlicher Verfassung angepasst werden.
- Durch die Höhenverstellung der Badewanne lässt sich die zu badende Person anhand von Hilfsmitteln einfach in die Badewanne heben.
- Dank Handbedienung lässt sich die Badewanne einfach in der Höhe verstellen.
- Kann mit einer aufsetzbaren Duschieliege ausgestattet werden.





SICHERES BADEZIMMER

BEQUEMLICHKEIT UND DAS GEFÜHL, UNTERSTÜTZT ZU WERDEN

Es ist ausgesprochen wichtig, Ihr Badezimmer mit vielen Punkten zum Festhalten und abstützen auszustatten. Und an hilfreichen Accessoires darf es nicht fehlen. Doch es sind noch weitere Aspekte zu berücksichtigen:

- Brauchen Sie zum Abstützen und Festhalten Solide Halte- und Duschstangen im Badezimmer?
- Müssen Toilette und Waschbecken höhenverstellbar sein?
- Können Sie im Stehen duschen oder benötigen Sie einen Duschsitz?
- Benötigen Sie Handstützen an der Toilette?
- Benötigen Sie mehr Unterstützung als die von Stützarmen zum Hinsetzen auf und Aufstehen von der Toilette?
- Wäre es von Vorteil, wenn Sie sich die Hände auf der Toilette sitzend waschen könnten, um nicht zum Waschbecken gehen zu müssen?
- Ist der Abstand zwischen den Sanitärarmöbeln so gering wie möglich, damit Sie sich so wenig wie möglich aufrichten und bewegen müssen?
- Wie gewährleisten Sie die optimale Verfügbarkeit des Platzes für einen Rollstuhlfahrer?

Wenn das Badezimmer mit flexiblen und benutzerfreundlichen Hilfsmitteln ausgestattet ist, fühlen Sie sich sicher. Und wer sich sicher fühlt, lebt in der Regel eigenständiger. Für viele Menschen ist genau das die Essenz von Lebensqualität, und wir sind sehr stolz darauf, dazu beizutragen.

In unserem Badezimmerkonzept-Video finden Sie weitere Anregungen – es steht auf ropox.com unter dem Menüpunkt Badezimmerkonzepte für Sie bereit.

TIPPS FÜR DIE GESTALTUNG DES BADEZIMMERS

Streichen Sie eine Fläche hinter den Badmöbeln und -schränken in einer Kontrastfarbe (max. 2 verschiedene Farben), in einem Helligkeitskontrast von 30 %. Das erleichtert Sehbehinderten das Erkennen von Toilette, Waschbecken und Co.

Wählen Sie einen Bodenbelag in einer hellen Farbe. Ein Boden mit nur einer klar wahrnehmbaren Farbe erleichtert Menschen mit Demenz die Orientierung im Raum, da sie dunkle Flecken im Boden irrtümlich als Löcher wahrnehmen könnten.

Verwenden Sie rutschfestes Linoleum als Bodenbelag. Das macht das Badezimmer sicherer – gerade bei nassem Boden.

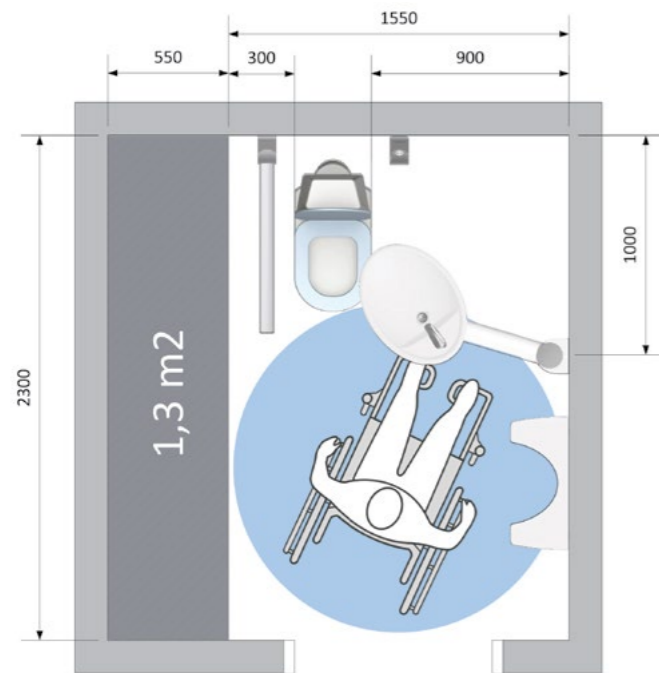
Wählen Sie für Rollstuhlfahrer eine Schiebetür. Das erleichtert den Weg ins und aus dem Bad, und es sorgt für mehr Rangierfläche. Wählen Sie hingegen für Menschen mit Demenz eine traditionelle Tür. Denn für diese Personen könnte eine Schiebetür problematisch sein.

Streichen Sie die Tür in einer anderen Farbe als die Wände. Sehbehinderte und Personen mit Demenz finden die Tür dann leichter.



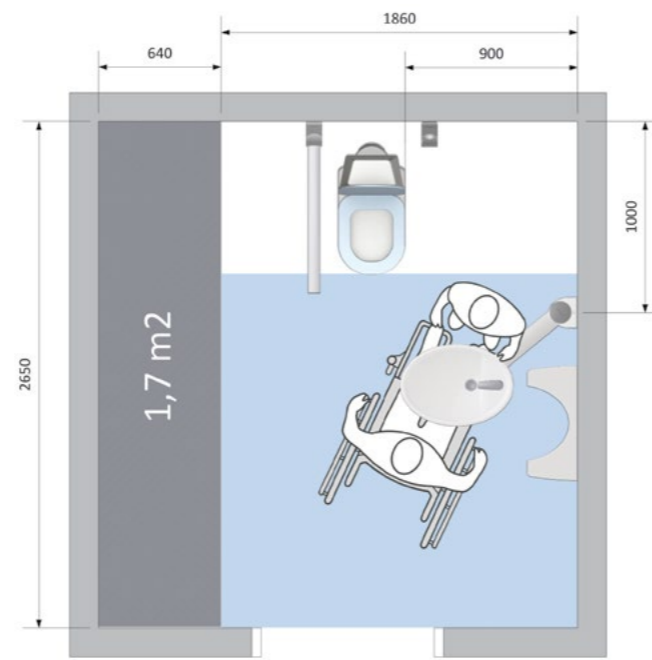
IDEEN FÜR DIE BADEZIMMERGESTALTUNG

Entworfen gemäß den Richtlinien der dänischen Bau- und Immobilienbehörde für barrierefreies Design 2014, den Bauvorschriften BR10 und BR08 sowie ISO 21542:2012.



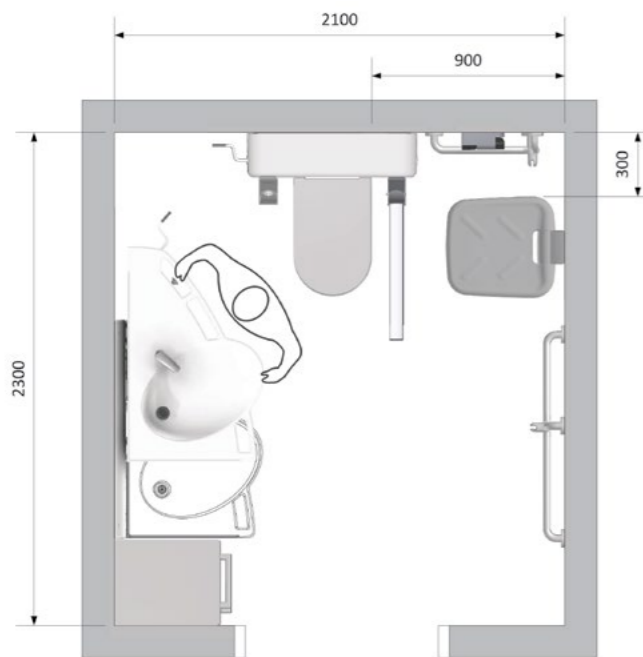
Toilette für autarke Rollstuhlbenutzer

Mit Ropox-Lösungen lässt sich die erforderliche Fläche im Vergleich zu einem Standardbadezimmer um 1,3 m² reduzieren.

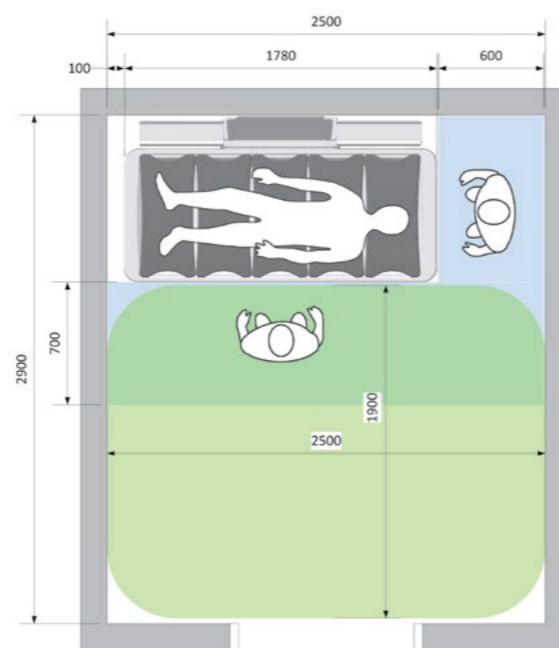


Toilette für Rollstuhlfahrer, die auf die Hilfe einer Pflegekraft angewiesen sind

Mit Ropox-Lösungen lässt sich die erforderliche Fläche im Vergleich zu einem Standardbadezimmer mit WC um 1,7 m² reduzieren.



Toilette für gehbehinderte Benutzer



Dusch-/Umkleideliege für Benutzer, die in Pflegeeinrichtungen die Hilfe einer Pflegekraft benötigen

DIE AUSFÜHRUNGEN SIND IN UNSEREN DATENBLÄTTERN ODER AUF WWW.ROPOX.DE VERFÜGBAR.

SCHWENKWASCHBECKEN KONZEPT



Das Bad bietet eine optimale Raumnutzung sowie bessere Bedingungen für Rollstuhlfahrer und Gehbehinderte. Die Benutzer können das Waschbecken im Sitzen benutzen und das Risiko von Sturzverletzungen deutlich verringern.

Ein bewegliches Waschbecken gibt Rollstuhlbenutzern zudem mehr Platz zum Manövrieren. Mit einem beweglichen Waschtisch braucht man für ein komplettes Badezimmer zudem weniger Raum.

UNTERSTÜTZENDES WASCHBECKEN KONZEPT



Diese Badezimmerausstattung ist die ideale Lösung für Benutzer, die beim Händewaschen, Toilettengang und Duschen keine Pflegekraft benötigen.

Das Waschbecken ist höhenverstellbar, seitlich verschiebbar und leicht zu reinigen. Die soliden und integrierten Haltegriffe bieten dem Benutzer Sicherheit und minimieren das Risiko von Sturzverletzungen.

Die Stützarme am WC sind zweistufig, was bei der Benutzung der Toilette optimale Hilfestellung bieten.

ÜBER ROPOX

FREIHEIT UND SELBSTVERTRAUEN DURCH UNABHÄNGIGKEIT

„Menschen mit Behinderungen verdienen ein einfacheres Leben mit mehr Selbstwertgefühl, Lebensqualität und der Freiheit, sicher für sich selbst sorgen zu können.“ Diese Philosophie ist seit unserer Gründung im Jahr 1962 unser Ziel. Heute sind wir mehr als 60 Mitarbeiter, und die Mission ist dieselbe geblieben.

Mit mehr als 60 Jahren Erfahrung gehören wir zu den weltweit führenden Spezialisten und Herstellern von Hilfsmitteln und Möbeln für Menschen mit Behinderungen sowie Geräten für die Ergotherapie, Physiotherapie und Rehabilitation. Als Teil der AddLife-Gruppe haben wir Zugang zu einem großen und starken Netzwerk von Partnern, die sich auf die Entwicklung von Dienstleistungen und Produkten für das private und öffentliche Gesundheitswesen spezialisiert haben.

Man nutzt unsere Lösungen auf vier Kontinenten und schätzt sie für ihre hohe Qualität, Flexibilität und Barrierefreiheit.

Weitere Informationen finden Sie unter www.ropox.de.



ROPOX TISCHE

SCHÖNE;
HÖHENVERSTELLBARE
TISCHE FÜR IHRE
INDIVIDUELLEN
BEDÜRFNISSE



ROPOX KÜCHEN

FLEXIBLE UND
HÖHENVERSTELLBARE
KÜCHENEINRICHTUNG



ROPOX BADEZIMMER

INNOVATIVE UND
SPANNENDE PRODUKTE
IN EINEM SCHÖNEN
ZUSAMMENHALT

ROPOX™
BETTER WAYS TO BETTER DAYS
- A PART OF **AddLife**