

Ropox Seitenabdeckungen, fest

Benutzerhandbuch Montageanleitung

Verbleibt beim Produkt

Produktinformation	3
Warennummer	3
Technische Daten	4
Montageanleitung	5
Wartung.....	8
Reinigung	8
Reklamationen.....	9

Produktinformation



Immer dieses Handbuch vor Montage und Ingebrauchnahme durchlesen.

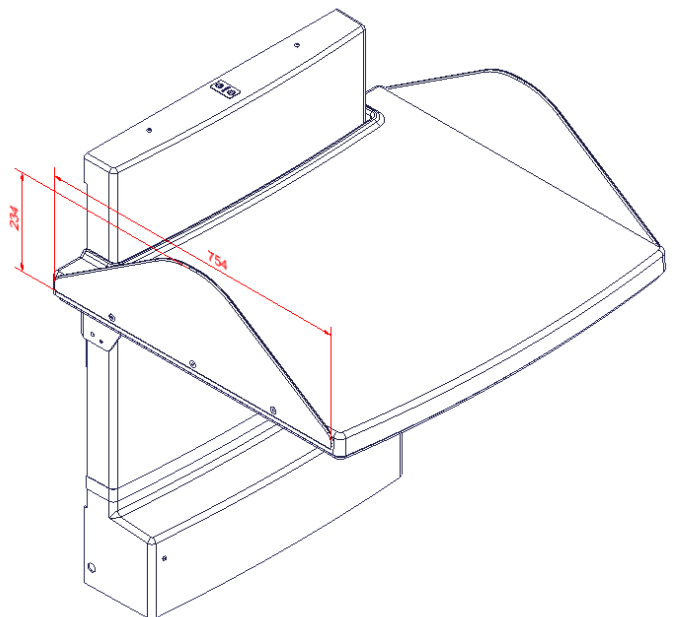
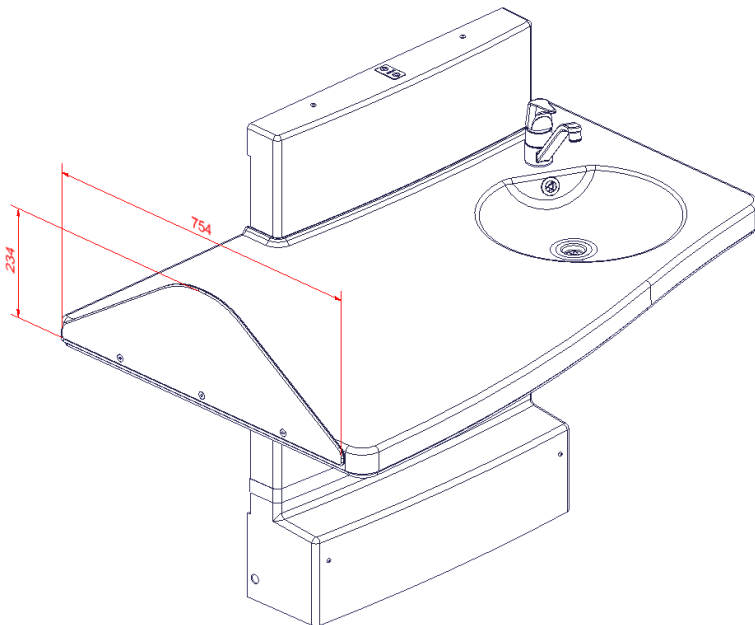
Produkt : Ropox Seitenabdeckungen, fest

Hersteller : Ropox, DK-4700 Næstved, Tel. +45 55 75 05 00

Anwendungsbereich – Ropox Seitenabdeckungen werden zusammen mit Ropox Wickeltischen (Medi og Maxi) verwendet zur optimalen Sicherung der Person auf dem Tisch sowie zur Vermeidung der Einklemmung von Gegenständen oder Personen bei Höhenverstellung des Wickeltisches.

Warennummer:

Größe der Seitenabdeckung	Warennummer
75,4 cm x 23,5 cm	50-50688

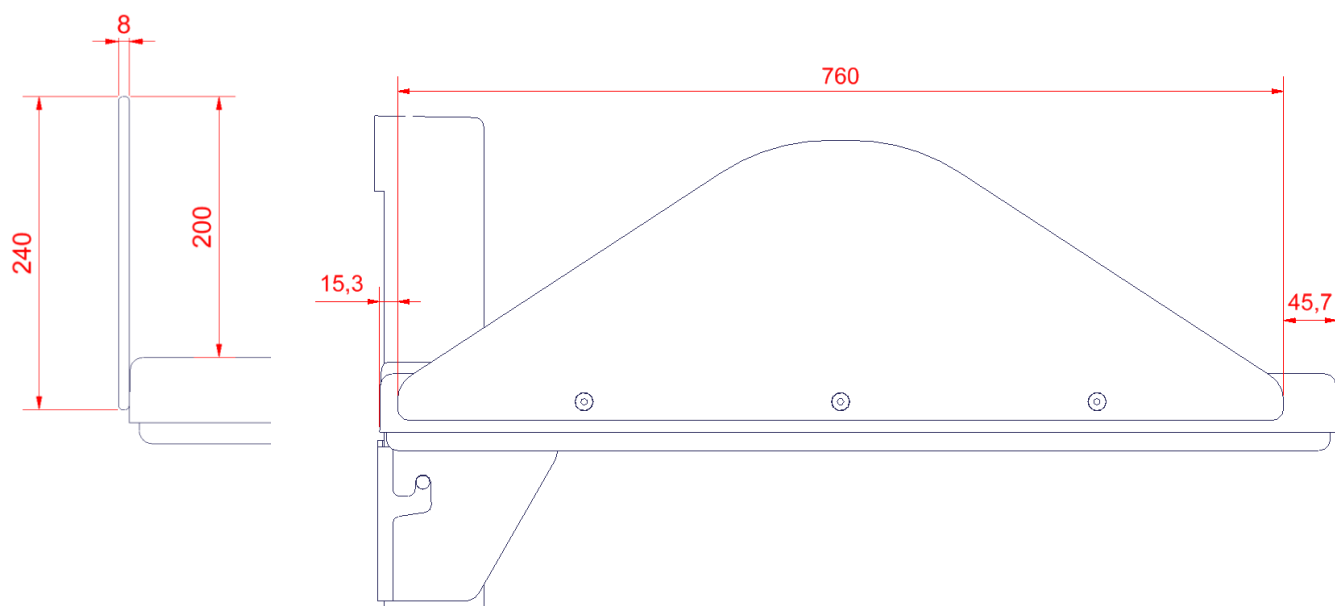


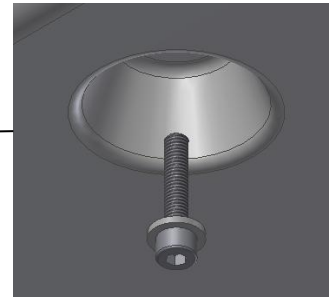
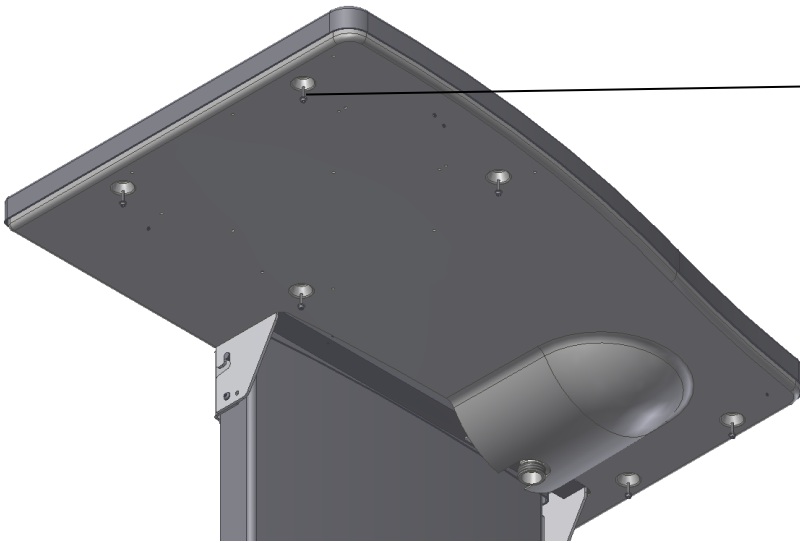
Allgemeine Auskünfte

Technische Daten

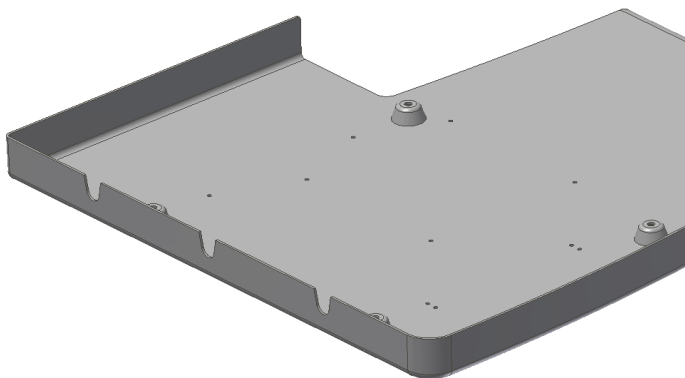
Material – Beschläge: Stahlblech St.37, pulverlackiert, weiß RAL 9010 matt

Material - Abdeckung: Weiß 12 mm Kompaktlaminat

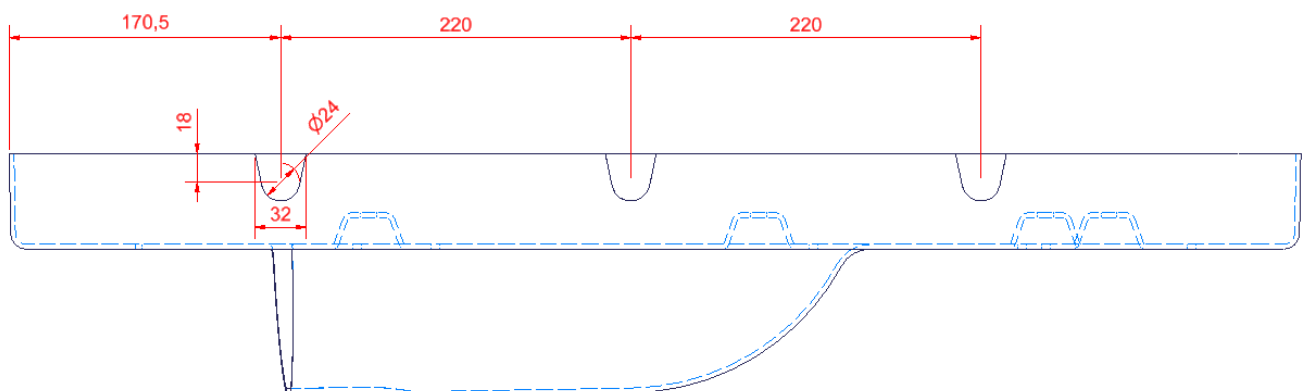




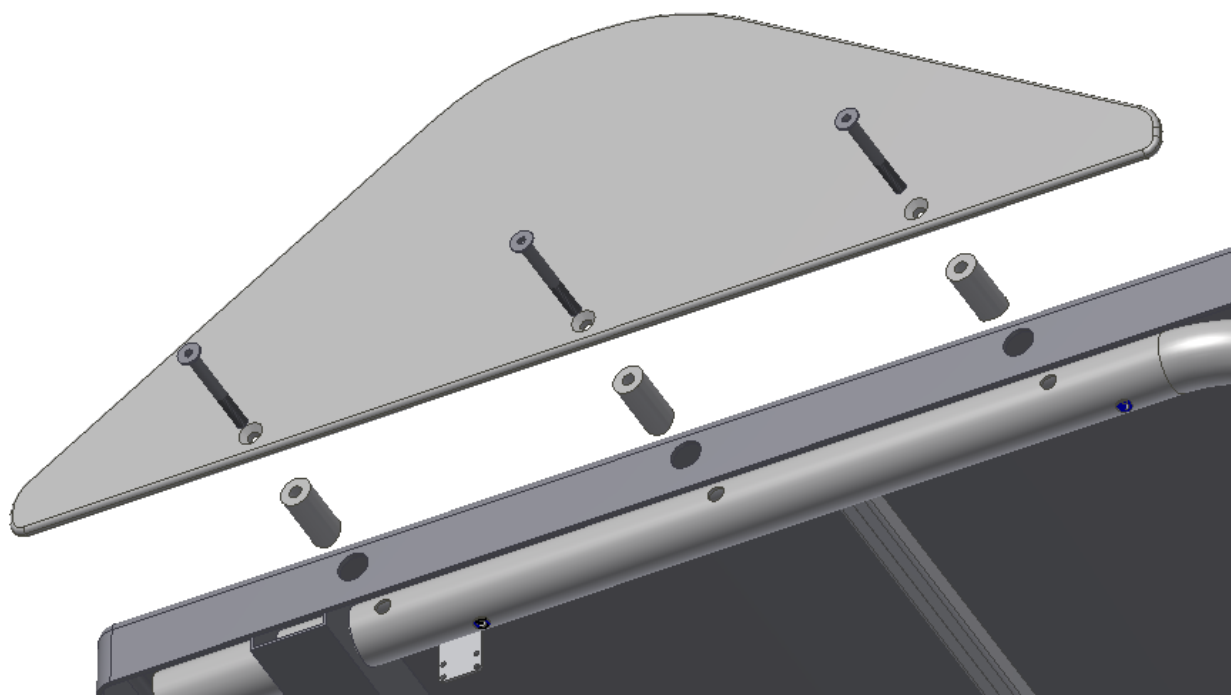
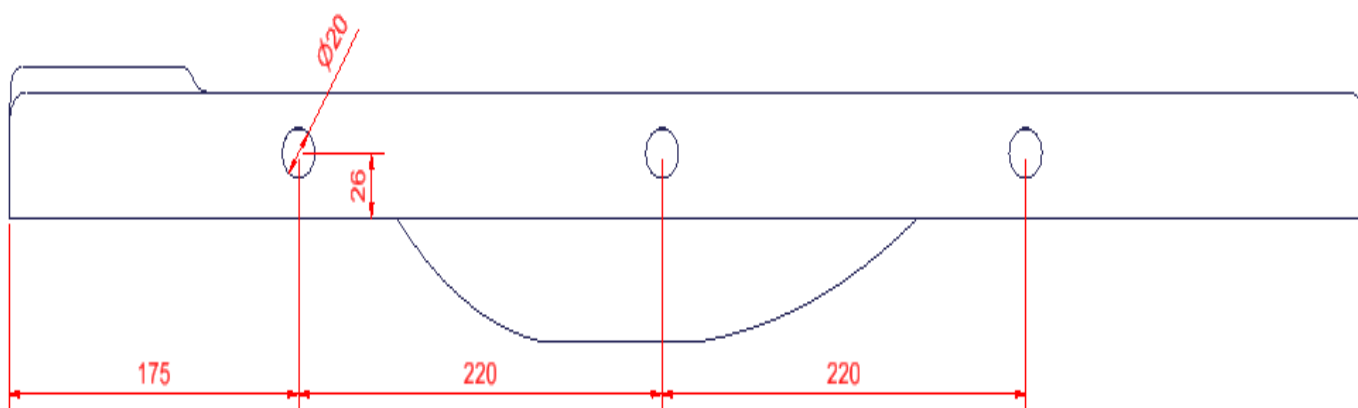
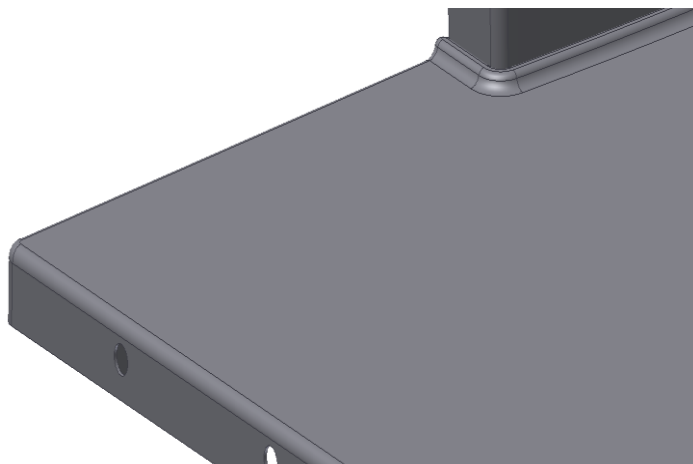
1. Die 6 Bolzen für Befestigung der Bodenplatte an der Tischplatte entfernen.



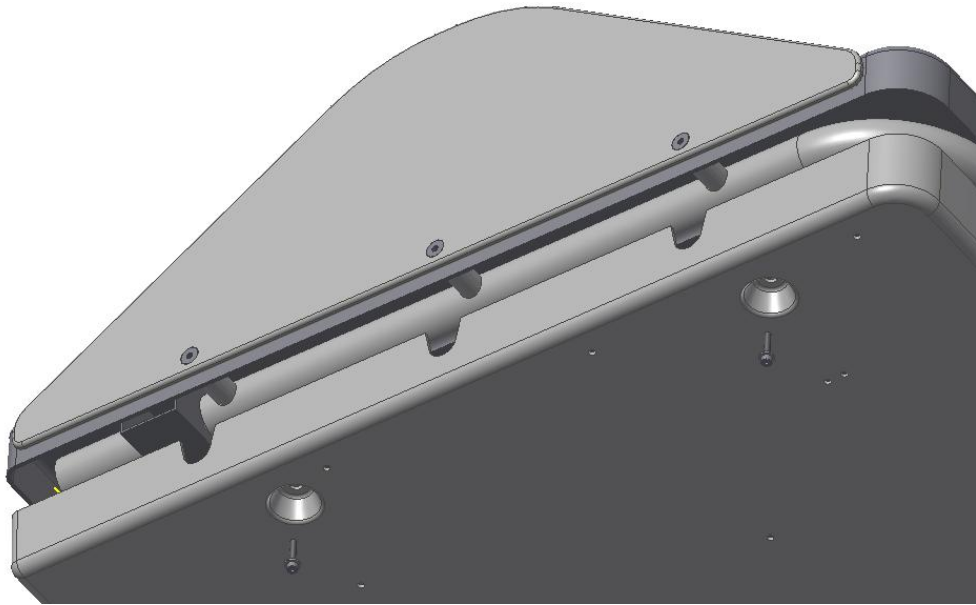
2. Gemäß den untenstehenden Abmessungen 3 Einschnitte in der Bodenplatte schneiden.



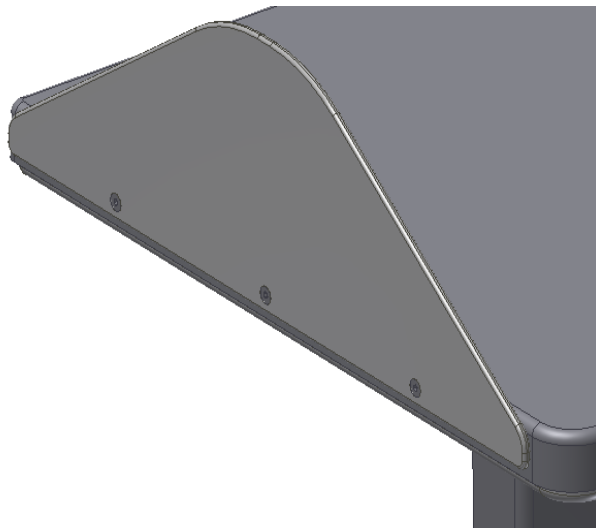
3. Gemäß den untenstehenden Abmessungen 3 Löcher in der Tischplatte bohren.



4. Die Seitenabdeckung in den oberen Rahmen durch die 3 Löcher mit Bolzen befestigen.



5. Die Bodenplatte mit den 6 Montagebolzen wieder montieren.



6. Die Seitenabdeckung ist jetzt fertigmontiert und der Wickeltisch kann in Gebrauch genommen werden.

Ropox Seitenabdeckungen sind wartungsfrei. Aus Sicherheitsgründen empfiehlt sich jedoch eine regelmäßige Überprüfung aller Montagebolzen zur Sicherstellung der korrekten Befestigung.

Reinigung

Einfach einen weichen Lappen oder Schwamm mit Seifenwasser von höchstens 60°C (pH 7) oder Haushaltsspiritus verwenden.

Wichtig:

Kein Scheuerpulver oder andere schleifende Produkte verwenden, um Risse in den Oberflächen zu vermeiden. Auch keine spitzen oder scharfen Reinigungswerkzeuge verwenden. Starke Säure oder alkalische Produkte dürfen nicht benutzt werden.

Bitte siehe Allgemeine Verkaufs- und Lieferungsbedingungen auf www.ropox.com



Ropox A/S

Ringstedgade 221
DK – 4700 Naestved
Tel.: +45 55 75 05 00
E-mail: info@ropox.dk
www.ropox.de