

Ropox FlexiCorner Outside, ^{tillæg}

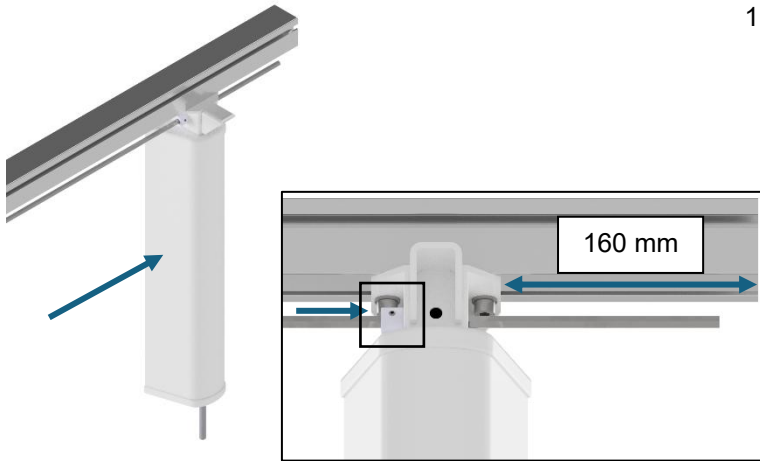
Montagevejledning

Introduktion

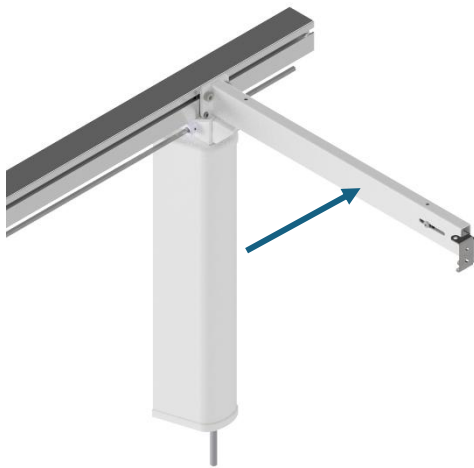
Enhver projektering, montering og normal brug må kun udføres såfremt FlexiElectric/FlexiManual manualen benyttes sammen med denne manual.

Alle øvrige informationer herunder anvendelse samt tekniske data findes i Flexi manualen.

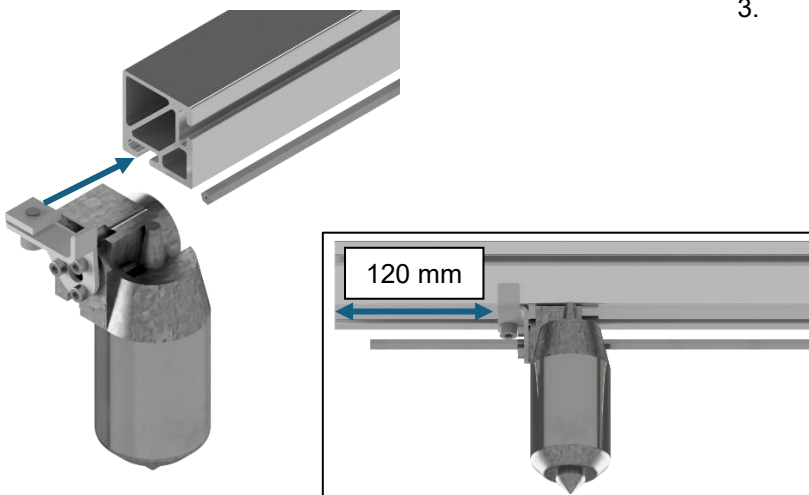
Producent: Ropox A/S, DK-4700 Næstved
Tlf.: +45 55 75 05 00
Email: info@ropox.dk
www.ropox.dk



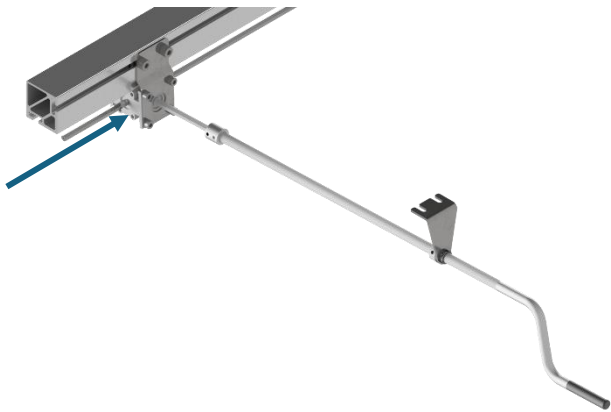
1. Det første ben skydes ind i aluminium profilet, og den sekskantede aksel føres gennem hullet i benet. Stop ringen skal monteres på den sekskantede aksel ved benet, og herefter spændes med pinolskruen. Spænd kun skrueerne **løst**.



2. Skyd den første bordpladebæring ind i aluminium profilet. Den SKAL placeres over benet. Spænd kun skrueerne **løst**.

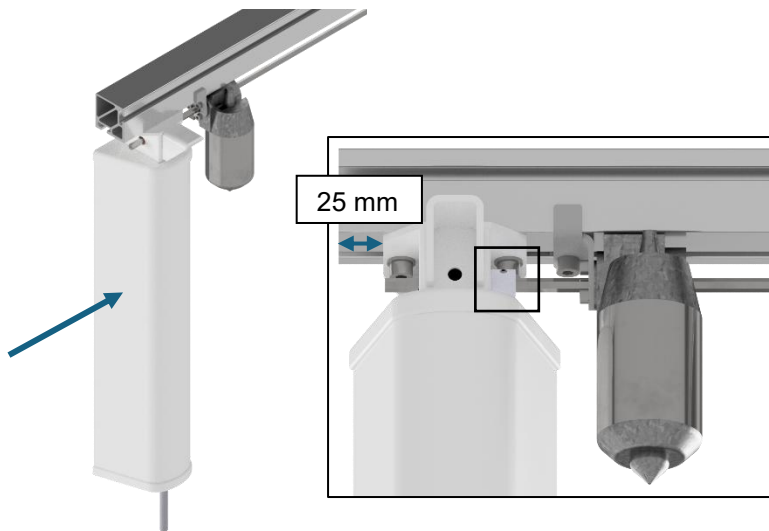


3.
 - a. **ELEKTRISK**
Skyd fladjernsmøtrikken på motoren ind i aluminium profilet, og før den sekskantede aksel gennem motoren. Spænd kun skrueerne **løst**.



b. **MANUEL**

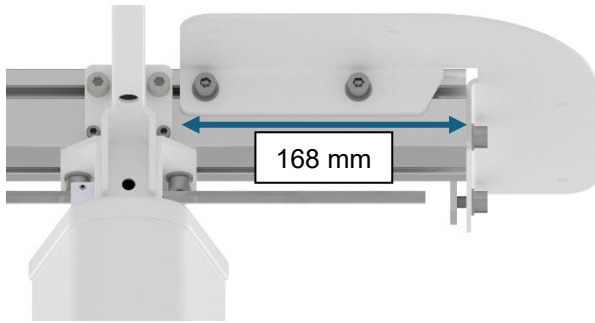
Skyd fladjernsmøtrikken på udtaget til håndsvinget ind i aluminium profilet i front, og før den sekskantede akse gennem gearhuset. Spænd kun skruerne **løst**.



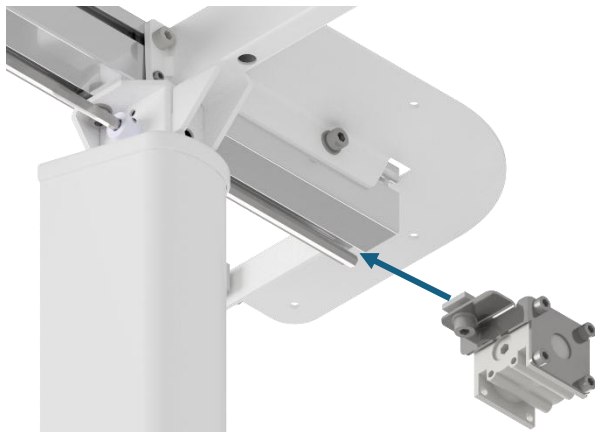
4. Skyd det næste ben ind i aluminium profilet, og før den sekskantede akse gennem hullet. Husk at montere stop ringen først. Spænd kun skruerne **løst**.



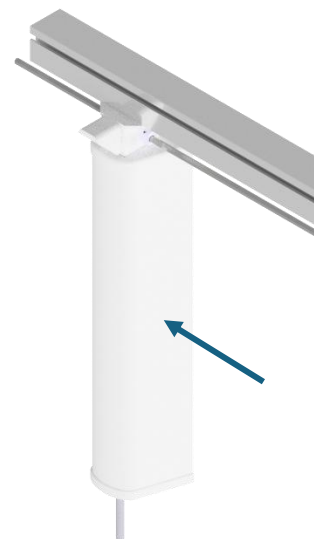
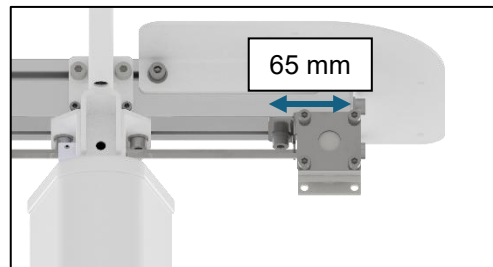
5. Monter de næste bordpladebæringer i aluminium profilet. Den yderste bæring SKAL placeres over benet. Spænd kun skruerne **løst**.



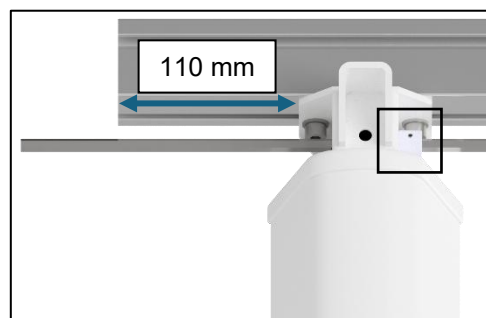
6. Skyd hjørnebeslaget ind i aluminium profilet. Spænd kun skrueerne **løst**.



7. Skyd fladjernsmøtrikken fra gearhuset ind i aluminium profilet. Gearhuset skal vendes som det er vist her. Før den sekskantede akse ind i gearret. Spænd kun skrueerne **løst**.

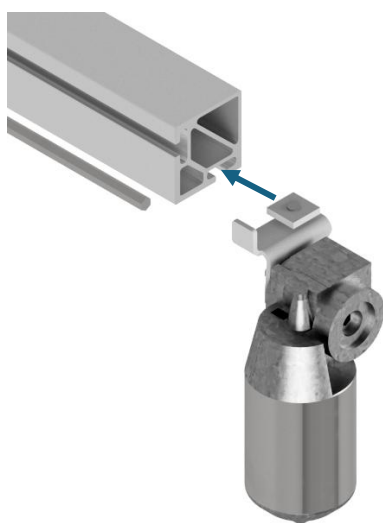


8. Saml den anden side med samme fremgangsmetode. Spænd kun skrueerne **løst**. Start med at montere det første ben. Husk stop ringen.

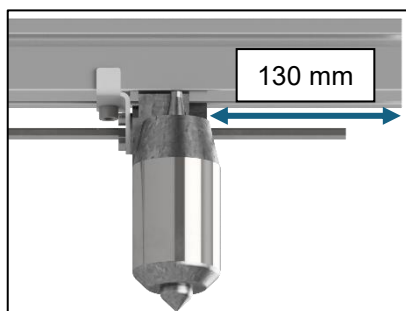




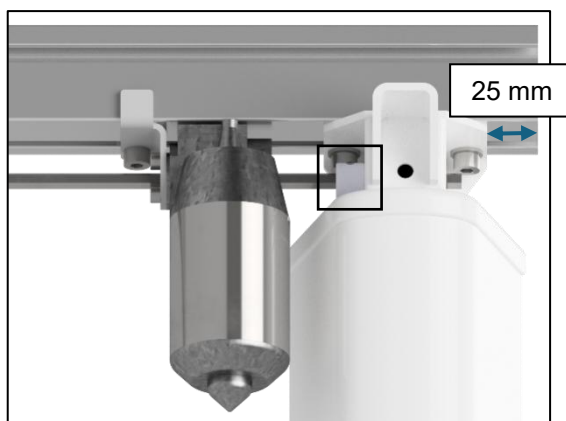
9. Monter den første bordpladebæring over benet.



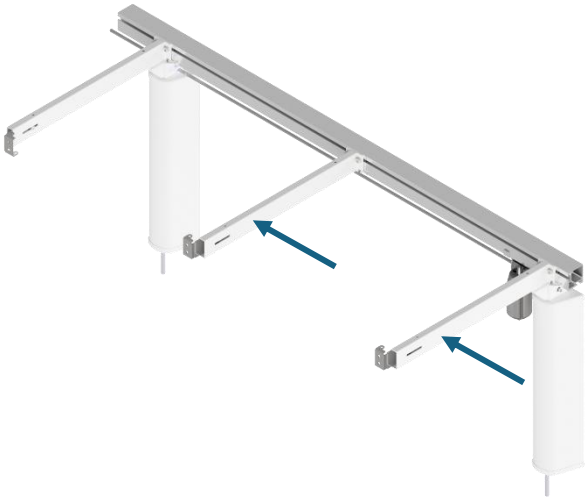
10. **ELEKTRISK**
Monter motoren.



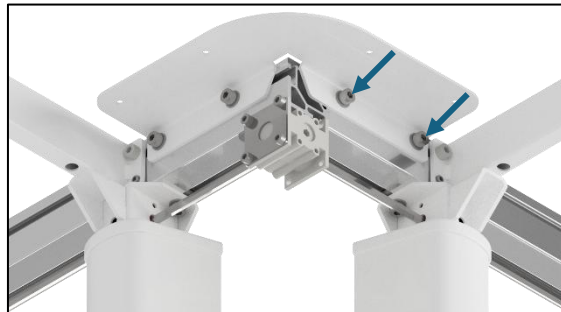
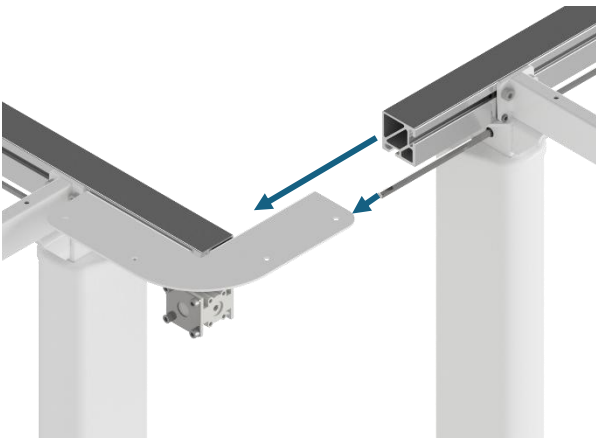
11. Monter det andet ben. Husk stop ringen.



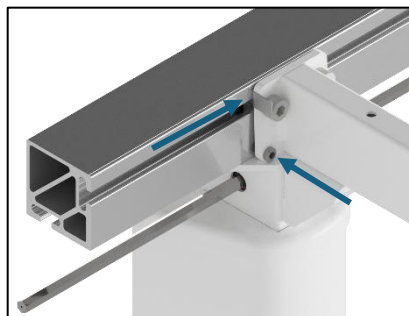
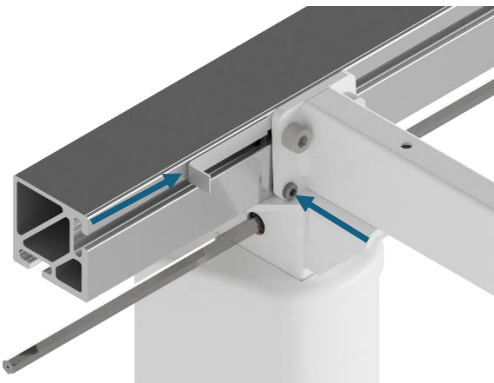
12. Monter de sidste bordpladebæringer på aluminium profilet.

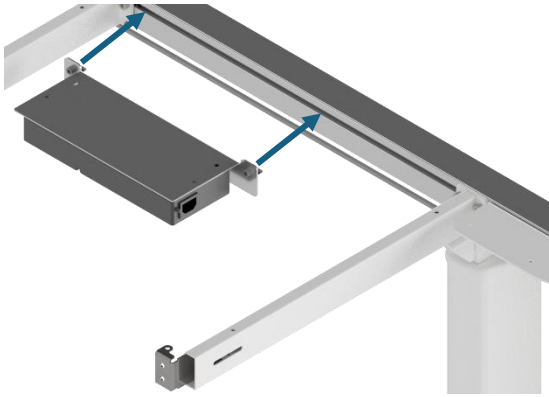


13. Saml de to rammer i hjørnebeslaget. De sekskantede aksler skal føres ind i hjørnegearet fra begge sider. Aluminium profilerne skal flugte.



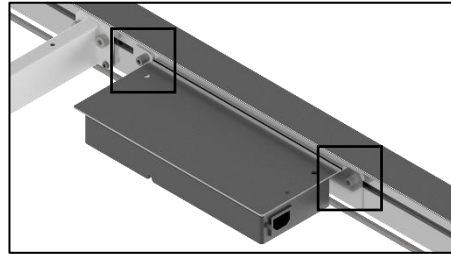
14. Bordpladebæringerne kan nivelleres up/ned med pinolskruerne og de medfølgende vinkelbeslag, hvis nødvendigt.





15. **ELEKTRISK**

Monter kontrolboksen. Placer den således at kablerne kan nå motorerne.



16. Når alle benene og beslagene er placeret, spænd skruerne til.

Fortsæt med montage af rammen, bordpladen og kablerne, som det er vist i Flexi Brugermanualen.