



## FRAMTIDENS BADRUM – FÖR MÄNNISKOR MED FUNKTIONSHINDER

FÖR ETT SÄKERT OCH MER  
OBEROENDE LIV



## GÖRA DET ENKLARE ATT TA HAND OM DIG SJÄLV

Badrummet är en plats vi använder flera gånger varje dag, och det måste vara säkert, bekvämt och lättanvänt – även om du behöver extra stöd. I ett flexibelt badrum kan hjälpmedel anpassas så att de passar individuella behov, och det gör det till en optimal lösning för både användare och deras hjälpare.

När vi blir äldre får vi sämre fysik och gradvis behöver vi mer och mer hjälp för att kunna vara oberoende. Med ett flexibelt badrum kan samma inredning användas en längre tid eftersom produkterna kan anpassas så att de passar våra ständigt föränderliga förmågor och de olika behoven som flera användare har, vilket gör det till en idealisk produkt för sjukhus, rehabiliteringscentra och privathem.

Ett badrum inrett med flexibla hjälpmedel och tekniska hjälpmedel gör inte bara användaren mer oberoende, utan det erbjuder även hjälparen idealiska arbetsförhållanden. Eftersom det är en hållbar och kostnadseffektiv lösning så är det utan tvivel värt pengarna.

## INNEHÅLL

- 04 ETT BADRUM SOM UPPFYLLER DINA BEHOV  
Rätt design gör vardagen bättre
- 06 TVÄTTSTÄLL  
För ett enklare liv
- 08 TOALETTLYFT OCH TOALETTSTÖD  
Hjälpmedel som gör dig mer oberoende
- 10 BADRUMSLÖSNINGAR  
Säkert bad och dusch
- 12 ETT SÄKERT BADRUM  
För badrumsinredningen – med bekvämlighet och stöd
- 14 DESIGNIDÉER FÖR BADRUM  
Olika lösningar för olika behov

Med rätt hjälpmedel  
kan du göra mycket mer  
utan hjälp från andra



## ETT BADRUM SOM UPPFYLLER DINA BEHOV

### DEN IDEALISKA LÖSNINGEN FÖR RULLSTOLSBURNA

Den personliga hygienen kan vara problematisk för rullstolsburna, men med rätt hjälpmedel kan de bli mer oberoende och få en bättre livskvalitet.

Ett svängbart tvättställ gör det mycket enklare att använda toaletten eftersom det kan roteras och svängas i 180 grader så att det kan placeras framför toaletten. På så sätt kan du tvätta händerna samtidigt som du sitter på toaletten och överflyttningen från toalett till rullstol till tvättstället behöver inte ske så ofta.

Det svängbara tvättstället är kanske det användarvänligaste tvättstället för rullstolsburna eftersom det finns tillräckligt med plats för rullstolen under det. Tvättstället ger bästa möjliga svängyta för en rullstol när tvättstället skjuts in mot väggen.

Det är viktigt att badrummets inredning och design uppfyller användarens individuella behov och fysiska förmåga om rummet ska vara bekvämt och enkelt att använda.

### DEN BÄSTA LÖSNINGEN FÖR PERSONER MED NEDSATT RÖRLIGHET

Om du har nedsatt rörlighet måste badrumsprodukterna vara stabila så att du kan använda dem som stöd när du flyttar runt i rummet. När ett badrum inreds är det viktigt att ha så många stödpunkter som möjligt för att reducera riskerna för att falla eller skadas.

En modern lösning gör det enklare att använda badrummet samtidigt som antalet förflyttningar minimeras. Som exempel kan tvättstället justeras i både höjd och sidled. På så sätt kan det också fungera som ett stödhandtag på väg till toaletten. Eller kanske är allt som du behöver ett par toalettstödarmar och en toalettlyft för att kunna gå på toaletten utan att behöva ha en hjälpare vid din sida.

Med rätt hjälpmedelsteknik känner du dig säkrare i badrummet och kan göra mer på egen hand.

# TVÄTTSTÄLL

## FÖR ETT ENKLARE LIV

Först och främst måste ett tvättställ vara lätt att använda, men det ska också fungera som ett stöd för användaren. Vi tänker alltid på detta när vi formger alla våra tvättställ: De måste vara användarvänliga och säkra.

För att de ska vara så användarvänliga som möjligt kan de alla justeras för att uppfylla individuella behov. De är alltså höjjusterbara och en del kan roteras ut i rummet så att de kan nå från toaletten om du vill tvätta händerna medan du sitter på toaletten.

Med våra hjälpmedelsprodukter blir du mer oberoende och det är naturligtvis också en fördel att du får en elegant badrumsinredning som är lätt att rengöra.



Bas



Manuell



Elektrisk

Solida stödhandtag  
för en säker  
förflyttning



### ROPOX SwingLine

- I första hand för rullstolsburna.
- Utformningen ger tillräckligt med benutrymme under tvättstället.
- Passar sittande användare, t.ex. vid handtvätt, tandborstning osv.
- Att tvättstället kan roteras och svängas gör att det kan nå från alla håll.
- Kan justeras i höjd för att uppfylla individuella behov.
- Rengöringsvänlig formgivning utan smutsfällor.
- Dockningsfunktion rekommenderas för festsättning av tvättstället.



### ROPOX SupportLine

- Speciellt lämplig för personer med rörelsehinder.
- De inbyggda och ergonomiska handräckena kan användas som stöd för att förhindra fallskador.
- Kan höjjusteras för att uppfylla en användares individuella behov.
- Svängbar i sidled för att minimera avståndet vid förflyttning till tvättstället.
- Utformningen ger tillräckligt med benutrymme under tvättstället.
- Enkel och rengöringsvänlig formgivning minimerar bakterietillväxt.



QuickWash



StandardLine\*  
med tvättstäl WBR-200



AdaptLine\*  
med tvättstäl WBR-201



SlimLine\*  
med tvättstäl WBR-100

\* Läs mer information om de 6 modellerna av diskhoar som kan användas på alla 3 typer av enheter på vår hemsida.



## TOALETTLYFT OCH TOALETTSTÖD

### HJÄLPMEDEL SOM GÖR DIG MER OBEROENDE

De flesta människor vill vara oberoende och sköta vardagens sysslor på egen hand – särskilt när det gäller personlig vård och hygien. Detta är kanske ändå inte möjligt för människor med funktionshinder.

Med rätt hjälpmedel kan du få det stöd du behöver när du går på toaletten utan hjälp från en hjälpare. Kanske är ett par toalettstödarmar allt du behöver för att resa dig upp till stående, och med en toalettlyft kan du sänkas ner till toalettstolen och lyftas när du ska resa dig upp. Det bästa är att det görs mycket försiktigt.



Gör det lätt att sätta sig ner på toalettstolen och resa sig upp från den.



### ROPOX Toalettlyft

- Lyfter och sänker användaren till en sittande eller stående position.
- Enkel höjdjustering så att det blir lättare att nå toaletten.
- Ger en idealisk sittposition på toaletten.
- Den ergonomiska utformningen med rundade kanter gör dem enkla att rengöra och hygieniska att använda.
- Inbyggda höjdjusterbara toalettstödarmar.



### ROPOX Toalettstödarmar

- Erbjuder stöd och säkerhet när du flyttar runt i badrummet.
- Kan justeras i olika positioner.
- Den ovala formen lättar på trycket mot dina händer och underarmar.
- Höjdjusterbar och med två inbyggda höjder – optimalt stöd vid sittande och stående ställning
- Rengöringsvänlig – den jämna ytan är lätt att rengöra.



Ger stöd på flera nivåer – från sittande till stående ställning.

# BADRUMSLÖSNINGAR



## SÄKERT BAD OCH DUSCH

För personer med funktionshinder kan kombinationen av vatten, tvål och hala klinkergolv kännas obekvämt och osäkert samt innebära en ökad risk för fallskador och olyckor. Det är därför som solida och stabila lösningar som gör badrummet säkert så att användaren också kan känna sig trygg behövs.

De solida handtagen och duschstängerna ger ett stabilt stöd, och om du behöver vila ger toalettsitsen också ett fantastiskt stöd – till och med i trånga utrymmen. Om ett badrum planeras och utformas med rätt hjälpmedel kan behovet av hjälp vid duschning minskas, vilket ger en större känsla av oberoende.



Att sitta ner vid dusch minskar risken för fallskador.



## ROPOX Duschstol

- Minskar risken för fallolyckor.
- Höjjusterbart alternativ.
- Halkfri sits med stor yta och en stadig kant att hålla fast i.
- Slitstarkt och isolerande material som inte känns kallt mot huden.
- Bra stoppning som gör sitsen bekväm att sitta på och som förebygger trycksår.
- Armstöd och sits kan fällas upp i vertikalt läge, vilket ger mer plats i rummet.



## ROPOX Grepp- och duschstänger

- Flera storlekar och olika formgivning.
- Ger ett stadigt grepp och ett utomordentligt stöd.
- Rengöringsvänlig formgivning för bättre hygien.
- En duschhylla kan placeras under duschstängens så att du ändå kan hålla fast i stängens.



## ROPOX Dusch-/skötbädd

- Höjjustering som uppfyller användarens individuella behov.
- Lamellerna har en mjuk ovansida, vilket gör dem mycket bekväma att ligga på, och en plattare sida för att användaren på ett enklare sätt ska kunna rulla/rullas av.
- Enkel upp- och nerjustering med handkontroll.
- Rengöringsvänlig eftersom lamellerna är mycket lätta att ta bort.
- Ryggstöd kan sättas på.
- Kan fällas upp för att ge mer plats i rummet (vägghängd).
- Enklare förflyttning av en person från rum till rum (mobil)



## ROPOX Badkar

- Höjjustering som uppfyller användarens individuella behov.
- Att komma i och upp ur badkaret kan justeras efter personens fysiska tillstånd.
- Genom att justera badkarets höjd kan en person lätt lyftas till badkaret med hjälp av hjälpmedel.
- Tack vare handkontrollen är badkaret enkelt att justeras i höjd.
- Kan förses med ett duschbäddsöverdrag.



## ETT SÄKERT BADRUM

## KÄNNA SIG BEKVÄM OCH HA STÖD

Det är mycket viktigt att badrummet inreds med många stödpunkter och rätt hjälpmedel, men det finns även andra aspekter att tänka på:

- Behöver du handtag och duschstänger i badrummet för stöd?
- Behöver du toalett och tvättställ som är höjdbarbara?
- Kan du duscha stående eller behövs en duschstol?
- Behövs toalettstöd vid toalettstolen?
- Behöver du mer hjälp än toalettstöd för att sätta dig ner på och resa dig upp från toaletten?
- Vore det en fördel att kunna tvätta händerna när du fortfarande sitter ner på toalettstolen så att ingen förflyttning till tvättstället behövs?
- Har avståndet mellan produkterna minimerats för att reducera antalet lyft och förflyttningar?
- Hur säkerställs optimal plats för rullstolsburna?

När badrummet inreds med flexibla och användarvänliga hjälpmedel känner man sig säker och när man gör det kan man ofta göra fler saker på egen hand. För många är detta innebörden av livskvalitet, och det är vi stolta över att kunna bidra med.

I vår badrumskonceptvideo finns mer inspiration – ta en titt på [ropox.com](http://ropox.com) under menyn Badrumskoncept.

## FÖR BADRUMSINREDNINGEN

Måla en yta bakom badrumsmöbeln och -skåpen i kontrasterande färg (högst två olika färger), i en luminanskontrast på 30 % för att göra det enklare för personer med nedsatt syn att se den vita inredningen.

Välj ett golvmaterial i en ljus färg. Ett enfärgat golv gör det lättare för dementa att orientera sig i rummet; de kan nämligen uppfatta mörka fläckar på golvet som hål.

Använd ett halkfritt linoleumgolv. Det gör rummet säkrare – till och med när golvet är vått.

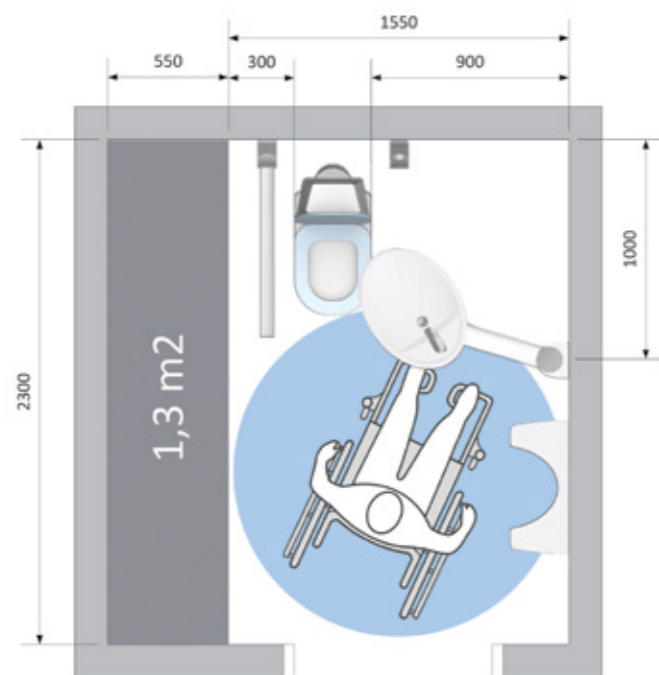
Välj en skjutdörr för rullstolsburna. Då blir det lättare för dem att komma in på och ut ur badrummet. Det ger också en större svängyta i badrummet. För dementa passar en traditionell dörr. Det kan vara svårt för dem att använda en skjutdörr.

Måla dörren i en annan färg än väggarna. Då blir det lättare för personer med nedsatt syn och dementa att se dörren.



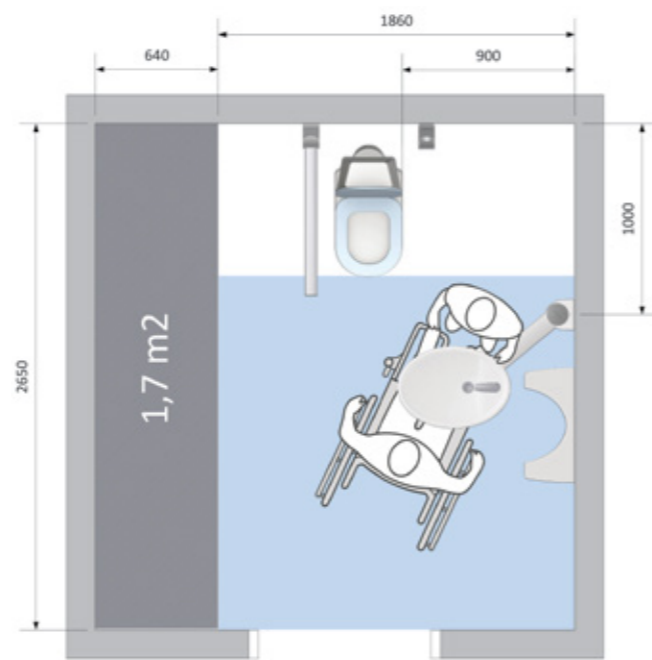
# DESIGNIDÉER FÖR BADRUM

Utformat enligt Byggningsstyrelsens (dansk motsvarighet till Boverket) riktlinjer för tillgänglig utformning 2014, byggreglerna BR10 och BR08 och ISO 21542:2012.



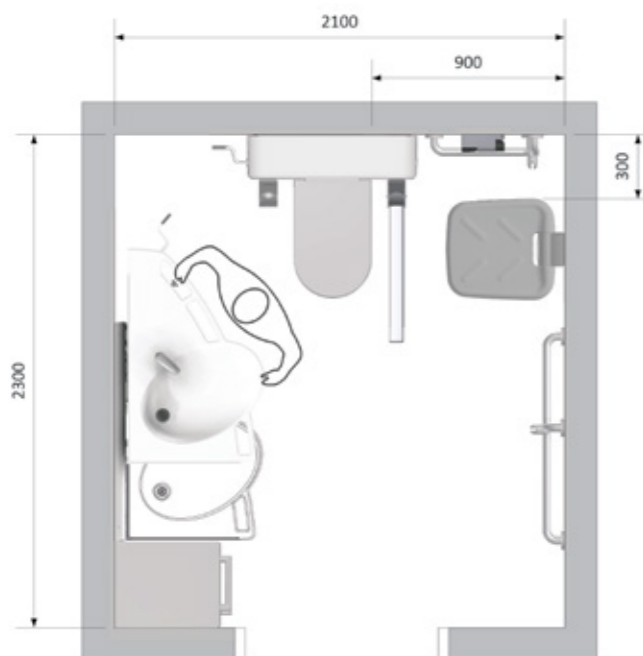
## Toalett för självständiga rullstolsburna

Med Ropox lösningar kan badrumsarean reduceras med 1,3 m<sup>2</sup> jämfört med ett standardbadrum.

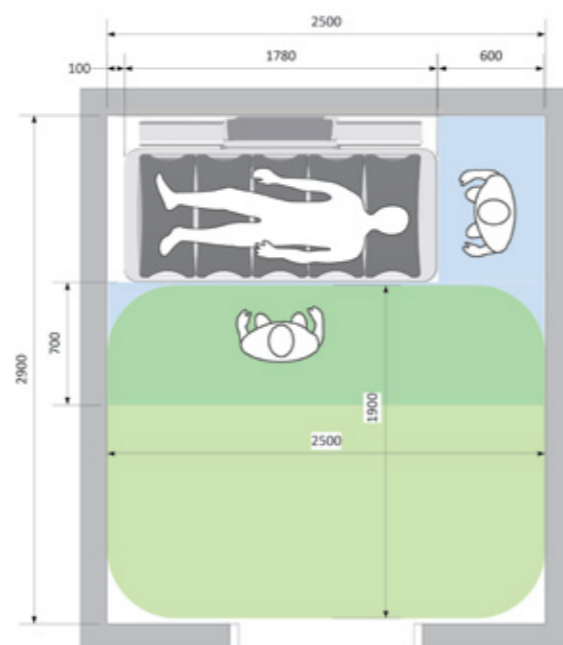


## Toalett för rullstolsburna som behöver hjälp av en vårdare

Med Ropox lösningar kan badrumsarean reduceras med 1,7 m<sup>2</sup> jämfört med ett standardbadrum.



## Toalett för användare med nedsatt rörelseförmåga



## Dusch-/skötbord för användare som behöver hjälp av en vårdare på ett boende



## SWING TVÄTTSTÄLLSKONCEPT

Badrummet ger optimal ytanvändning och bättre förhållanden för rullstolsburna och personer med rörelsehinder. Användaren kan använda tvättstället sittande och därmed minimera risken för fallskador. Tack vare det flyttbara tvättstället får rullstolsburna mer plats att manövrera rullstolen på. Det flexibla tvättstället ger också möjlighet att utforma kompletta badrum på mindre yta.



## SUPPORT TVÄTTSTÄLLSKONCEPT

Denna badrumsinredning är den idealiska lösningen för användare som inte behöver någon hjälp med att tvätta händerna, gå på toaletten eller duscha. Tvättstället är justeras i höjd, svängas åt sidan och är lätt att rengöra. De solida och inbyggda handräckena ger säkerhet och minimerar risken för fallskador. Toalettstödarmarna har två höjder, vilket ger ett fantastiskt stöd vid användning av toaletten.

VARIANTERNA FINNS PÅ VÅRA DATABLAD ELLER PÅ [WWW.ROPOX.COM](http://WWW.ROPOX.COM)



# OM ROPOX

## FRIHET OCH FÖRTROENDE ATT VARA SJÄLVSTÄNDIG

”Människor med funktionshinder förtjänar ett enklare liv med mer självkänsla, livskvalitet och frihet att på ett säkert sätt ta hand om sig själva.” Denna filosofi har vi haft som mål sedan vi startade vår verksamhet 1962. Idag är vi mer än 60 medarbetare som fortsätter arbeta för att nå detta.

Med mer än 60 års erfarenhet är vi bland världens ledande specialister och tillverkare av hjälpmedel som apparater och möbler för funktionshindrade, utrustning för ergo- och fysioterapi samt rehabilitering. Eftersom vi ingår i koncernen AddLife har vi även tillgång till ett stort och starkt nätverk av partners som specialiserar sig på utveckling av tjänster och produkter för både den privata och offentliga sjukvårdssektorn.

Vi är representerade på fyra kontinenter runt om i världen där våra lösningar är erkända och uppskattade för den höga kvaliteten, flexibiliteten och tillgängligheten.

Läs mer på [www.ropox.se](http://www.ropox.se).



### ROPOX BORD

VACKRA  
HÖJDJUSTERBARA BORD  
FÖR INDIVIDUELLA  
BEHOV



### ROPOX KÖK

FLEXIBLA OCH  
HÖJDJUSTERBARA KÖK



### ROPOX BADRUM

INNOVATIVA OCH  
SPÄNNANDE PRODUKTER  
I EN VACKER  
SAMMANHÅLLNING

**ROPOX™**  
BETTER WAYS TO BETTER DAYS  
— A PART OF **AddLife**