

„Ein hochwertiges Waschbecken
für Privathaushalte und
Pflegeeinrichtungen“



ROPOX STANDARDLINE

DAS HÖHENVERSTELLBARE QUALITÄTSWASCHBECKEN, DAS VIELE JAHRE HÄLT

StandardLine ist eine ausgezeichnete Wahl, wenn Sie ein funktionales Lösung suchen. Es eignet sich gleichermaßen für Privathaushalte und Pflegeeinrichtungen oder Krankenhäuser.

Sie verstellen die Höhe einfach mit einem Druck auf den Bedienschalter, der am mitgelieferten Haken hängt.

Sämtliche Installationen sind unabhängig von der Höhe des Waschbeckens verborgen.

Egal für welches StandardLine-Modell Sie sich entscheiden: Ihr Lösung hält garantiert viele Jahre und er lässt sich zudem leicht reinigen.

Es stehen 10 waschbecken Modelle zur Auswahl, und eines davon erfüllt garantiert genau Ihre Anforderungen.

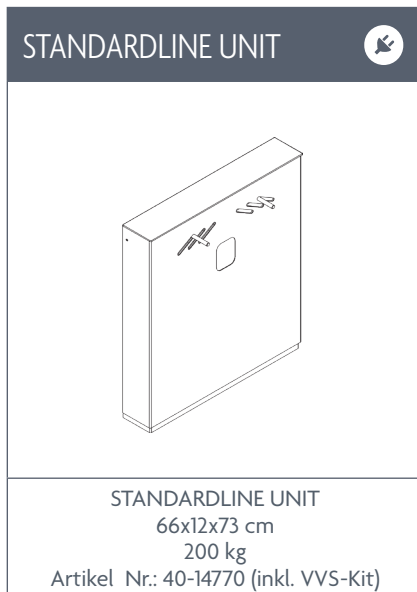


ROPOX STANDARDLINE

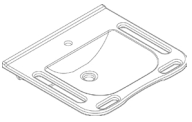
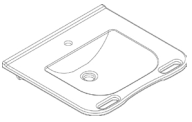
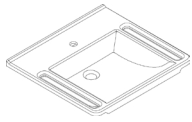
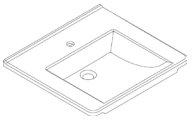
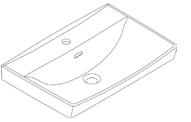

Höhenverstellung: 30 cm

Max. Benutzergewicht: Getestet gem. gemäß DS/ISO 17966:2016 (Max. Benutzergewicht siehe unten)

VARIANTE/MODELL



WASCHBECKEN ZUR MONTAGE AUF STANDARDLINE UNIT

- Niedrig montiertes Waschbecken - Optimale Griff-funktion	- Niedrig montiertes Waschbecken - Gute Griffe vorne	- Niedrig montiertes Waschbecken - Lange Griffe an den Seiten	- Niedrig montiertes Waschbecken	- Kleines Waschbecken	- Waschbecken mit geschwungener Vorderkante
					
WBR-100 60x55.5x12.8 cm 200 kg Artikel Nr: 40-15623 Artikel Nr: 40-15633*	WBR-101 60x55.5x12.8 cm 200 kg Artikel Nr: 40-15624 ArtikelNr: 40-15634*	WBR-102 60x55.5x12.8 cm 200 kg Artikel Nr: 40-15625 Artikel Nr: 40-15635*	WBR-103 60x55.5x12.8 cm 200 kg Artikel Nr: 40-15626 Artikel Nr: 40-15636*	WBR-200 60x42x15.5 cm 165 kg Artikel Nr: 40-15621*	WBR-201 64x54.5x16.5 cm 165 kg Artikel Nr: 40-15627

* Waschbecken haben Überlauf.

ZUBEHÖR

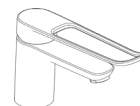
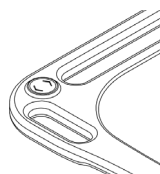
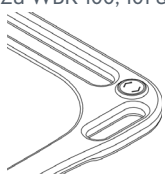
Feste Druckplatte, rechts
Artikel Nr: 40-14778
(Zu WBR-100, 101 & 103)

Feste Druckplatte, links
Artikel Nr: 40-14779
(Zu WBR-100, 101 & 103)

Stöpsel mit Überlauf
Artikel Nr: 40-40935

Einhebelmischbatterie
Artikel Nr: 40-44040

Mischbatterie mit Verlängerter Hebel
Artikel Nr: 40-44039



HINWEIS! Weitere Informationen zu Abmessungen und Anschlussstücken, die technischen Angaben und vieles mehr finden Sie in der Produktbeschreibung und in den Bedienungsanleitungen auf unserer Website.

Die Artikel werden gemäß folgendem Standard produziert: DS / ISO 17966:2016

ROPOX A/S · Ringstedgade 221 · 4700 Naestved, Dänemark – Telefon: +45 5575 0500 · info-de@ropox.com · www.ropox.de

ROPOX™

BETTER WAYS TO BETTER DAYS

– A PART OF AddLife®