



## FREMTIDENS BADEVÆRELSE

- TIL MENNESKER MED NEDSAT FUNKTIONSEVNE

EN MERE TRYK OG  
SELVHJULPEN  
HVERDAG



## NÅR MAN GERNE VIL KLARE SIG SELV

Badeværelset er et af de rum, vi bruger mange gange i løbet af en dag, og det skal være sikkert, trygt og nemt at benytte, også hvis man har brug for ekstra støtte. I et fleksibelt badeværelse kan hjælpemidlerne indstilles efter individuelle behov.

Med alderen forringes vores fysiske formåen, og vi har gradvist brug for flere og flere hjælpemidler for at være selvhjulpne. Når badeværelset er fleksibelt, kan vi bruge den samme indretning over længere tid, fordi produkterne kan justeres, så de passer til vores behov. Den samme indretning kan bruges af flere mennesker med forskellige behov, og det gør det til en ideel løsning for både hospitaler, genoptræningscentre og plejehjem så vel som i private hjem.

Et baderum, der er indrettet med fleksible hjælpemidler, giver ikke kun brugeren en nemmere hverdag og hjælperen de bedst mulige arbejdsbetingelser. Det giver også god mening rent økonomisk, for det er en langtidsholdbar og rentabel løsning, som er værd at investere i.

## INDHOLD

- 04 BADERUM INDRETTET EFTER BEHOV  
Den ideelle løsning for kørestolsbrugere og gangbesværede
- 06 HÅNDVASKE  
Oplev en nemmere hverdag
- 08 TOILETLØFTER OG TOILETSTØTTER  
Selvhjulpen med de rette hjælpemidler
- 10 BADELØSNINGER  
Gå trygt i bad
- 12 ET TRYGT BADEVÆRELSE  
Interiøret i badeværelset – følelsen af tryghed og komfort
- 14 INDRETNINGSFORSLAG  
Forskellige behov kræver forskellige løsninger

Med de rigtige hjælpemidler  
kan man klare mere uden  
hjælp fra andre



## BADERUM INDRETTET EFTER BEHOV

### DEN IDEELLE LØSNING FOR KØRESTOLSBRUGERE

Det er ikke altid lige let at klare den personlige pleje, når man sidder i kørestol, men med de rigtige hjælpemidler kan man blive selvhjulpne og få en bedre livskvalitet.

En svingbar vask er en af de ting, der kan gøre toiletbesøget lettere. Vasken kan nemlig drejes og svinge 180°, så man kan trække den hen foran toilettet. Det vil sige, at man kan blive siddende, mens man vasker hænder og få færdiggjort sin hygiejne inden forflytning.

Hvis man sidder i kørestol, er en svingbar vask den mest brugervenlige, fordi der er plads til, at kørestolen kan komme ind under vasken. Den udnytter også pladsen optimalt, så man får mest muligt vendeareal til kørestolen, når man skubber vasken ind mod væggen.

For at få hverdagen til at fungere bedst muligt, gælder det om at indrette badeværelset efter brugerens individuelle behov og fysik.



### DEN BEDSTE LØSNING FOR GANGBESVÆREDE

Hvis man er gangbesværet, skal produkterne på badeværelset kunne holde til, at man bruger dem som støtte, når man bevæger sig omkring i rummet. Derfor er det vigtigt, at man indretter baderummet med så mange støttepunkter som muligt for at reducere risikoen for faldskader.

En moderne løsning gør det nemmere at bruge badeværelset, og det minimerer antallet af forflytninger. En supportvask kan fx justeres både i højden og til siden. På den måde kan den flyttes tættere på brugeren og tilmed fungere som støtte- på vej til toilettet. Eller måske er der bare brug for et par stabile toiletstøtter og en toiletløfter for at en bruger kan komme på toilettet uden en hjælper ved sin side.

Med de rigtige hjælpemidler kan brugeren føle sig mere tryk og sikker i badeværelset og kan klare flere ting selv.

# HÅNDVASKE

## OPLEV EN NEMMERE HVERDAG

En håndvask skal være nem at betjene, og den skal også fungere som støtte. Derfor har vi udviklet alle vores håndvaske med netop det for øje: De skal være brugervenlige og sikre.

For at gøre håndvaskene så brugervenlige som muligt, kan de alle sammen indstilles, så de passer til individuelle behov, fx ved at justere dem i højden. Den svingbare vask kan også drejes ud i rummet, så man kan nå den fra toilettet, hvis man gerne vil vaske hænder, mens man sidder ned.

Med vores hjælpemidler kan man bevare selvstændigheden ved at være selvhjulpnen - samtidig er produkterne i et enkelt og stilrent design, som er lette at rengøre.



Basic



Manual



Electric



Solide støttegreb til sikkert at bevæge sig rundt



### ROPOX SwingLine

- Primært egnet til kørestolsbrugere
- Formen giver god benplads under vasken
- Egnet til siddende brugere ved fx. håndvask og tandbørstning
- Dens evne til at rotere og svinge gør, at der er adgang til vasken fra alle sider
- Kan justeres i højden efter individuelle behov
- Rengøringsvenligt design uden smuds-fælder
- Dock-in funktion anbefales til fixering af vasken



### ROPOX SupportLine

- Særligt velegnet til gangbesværede
- De integrerede, ergonomiske greb kan bruges som støtte for at undgå faldskader
- Kan reguleres i højden efter den enkelte brugers behov
- Kan nemt skydes til siden, så afstanden til vasken minimeres
- Enkelt og rengøringsvenligt design minimerer bakteriedannelse



### QuickVask



### AdaptLine\*

med vasken WBR-200



### StandardLine\*

med vasken WBR-201



### SlimLine\*

med vasken WBR-100

\* Læs mere information om de 6 modeller af vaske som kan bruges på alle 3 typer units på vores hjemmeside.



## TOILETLØFTER OG TOILETSTØTTER

### SELVHJULPEN MED DE RETTE HJÆLPEMIDLER

De fleste vil gerne kunne klare sig selv, når det handler om personlig pleje og hygiejne, men hvis man har nedsat funktionsevne, er det ikke sikkert, at det er muligt.

Med de rigtige hjælpemidler får man den hjælp, der skal til, for at man selv kan klare toiletbesøget uden hjælp fra andre. Fx kan et par toiletstøtter nogle gange være nok til, at man selv kan løfte sig op til stående stilling. Eller man kan have brug for en toiletløfter, der kan hæve og sænke en, når man skal af toilettet. Det bedste af det hele er, at det foregår let og ubesværet.



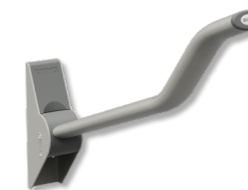
Gør det nemt at komme af og på toilettet



### ROPOX Toiletløfter

- Løfter samt sænker brugeren til stående eller siddende stilling
- Nem indstilling af højden gør tilgangen til toilettet lettere
- Giver den bedste siddestilling på toilettet
- Ergonomisk form med afrundede hjørner og kanter gør dem rengøringsvenlige og hygiejniske i brug
- Integreerede og højdejusterbare toiletstøtter

### ROPOX Toiletstøtter



- Giver støtte og tryghed ved de daglige forflytninger
- Kan indstilles i forskellige positioner
- Den ovale form sikrer mindst mulig belastning på hænder og underarme
- Højdejusterbar og med to indbyggede højder giver optimal støtte både siddende og stående
- Rengøringsvenlig – den glatte overflade er let at gøre ren



Giver støtte i flere niveauer fra siddende til stående



Rejse-/sættebeslag giver et sikkert greb, når man skal rejse eller forflytte sig

# BADELØSNINGER

## GÅ TRYGT I BAD

For mennesker med nedsat funktionsevne kan kombinationen af vand, sæbe og glatte fliser være et miljø, der er usikkert at bevæge sig i, og det kan øge risikoen for fald og ulykker. Derfor er der brug for robuste løsninger, som gør badet sikkert, så man kan føle sig tryk.

Med gode greb og brusestænger får man noget stabilt at støtte sig til, og hvis man har brug for et hvil, kan brusesædet være en hjælp, - også selvom pladsen er trang. Når man indretter badeværelset med de rigtige hjælpemidler, bliver man mere selvhjulpne i badesituationen, og man får friheden til at klare sig selv længere.



Ved at bade siddende reduceres risikoen for faldulykker



## ROPOX Brusesæde

- Reducerer risikoen for faldskader
- Kan justeres i højden
- Skridsikkert sæde med stor siddeflade og en god gribekant
- Slidstærkt, isolerende materiale der ikke føles koldt på huden
- God polstring gør det behageligt at sidde på og modvirker tryksår
- Armlæn og sæde kan slås op til lodret stilling og frigive plads i rummet



## ROPOX Håndgreb & Brusestænger

- Flere størrelser og udformninger
- Giver et solidt greb og en god støtte
- Brusehylde kan placeres under brusestangen, så man stadig har et godt greb om stangen
- Rengøringsvenligt design giver bedre hygiejne



## ROPOX Skifte/bruseleje

- Højdejustering så lejet kan tilpasses individuelle behov
- Lamellerne har en blød overside, der gør dem behagelige at ligge på, og en fladere side for nemmere at kunne vende en bruger
- Justeres nemt op og ned med en håndbetjening
- Rengøringsvenligt, da lamellerne let kan fjernes
- Mulighed for at montere et ryglæn
- Kan klappes op og give ekstra plads (væghængt)
- Lettere forflytning af en bruger fra rum til rum (Mobilt)



## ROPOX Badekar

- Kan indstilles i højden så karret kan tilpasses individuelle behov
- Ind- og udstigning af badet kan justeres efter den enkeltes fysik
- Løft til karret med hjælpemidler gøres let ved at tilpasse karrets højde
- Håndbetjeningen gør det nemt at indstille karrets højde
- Kan leveres med et bruseleje og sengehest



## ET TRYGT BADEVÆRELSE

## FØLELSEN AF TRYGHED OG KOMFORT

Det er meget vigtigt at indrette badeværelset med mange støttepunkter og de rigtige hjælpemidler, men der er også andre aspekter man bør overveje:

- Er der behov for greb eller brusestænger i rummet, som man kan støtte sig til?
- Er der behov for, at toilet og vask kan justeres i højden?
- Skal man tage brusebad stående, eller er der behov for et brusesæde?
- Er der behov for toiletstøtter ved toilettet?
- Er der brug for mere end toiletstøtter som hjælp til at komme på og af toilettet?
- Vil det være en fordel, at man kan vaske hænder, mens man sidder trygt på toilettet, så man ikke skal flytte sig hen til håndvasken?
- Er afstanden mellem produkterne minimeret for at reducere antallet af løft og forflytninger?
- Hvordan sikrer man den nødvendige plads til en kørestolsbruger?

Når baderummet er indrettet med fleksible og brugervenlige hjælpemidler, kan brugerne føle sig trygge, når de skal klare den personlige pleje, og når man føler sig tryk, kan man ofte også klare flere ting selv. For mange er lige præcis det at være selvhjulpne lig med bedre livskvalitet, og det er vi stolte af at kunne bidrage til.

I vores baderums-konceptvideo kan du finde mere inspiration. Du finder den på [ropox.dk](http://ropox.dk) under menuen Baderumskoncepter.

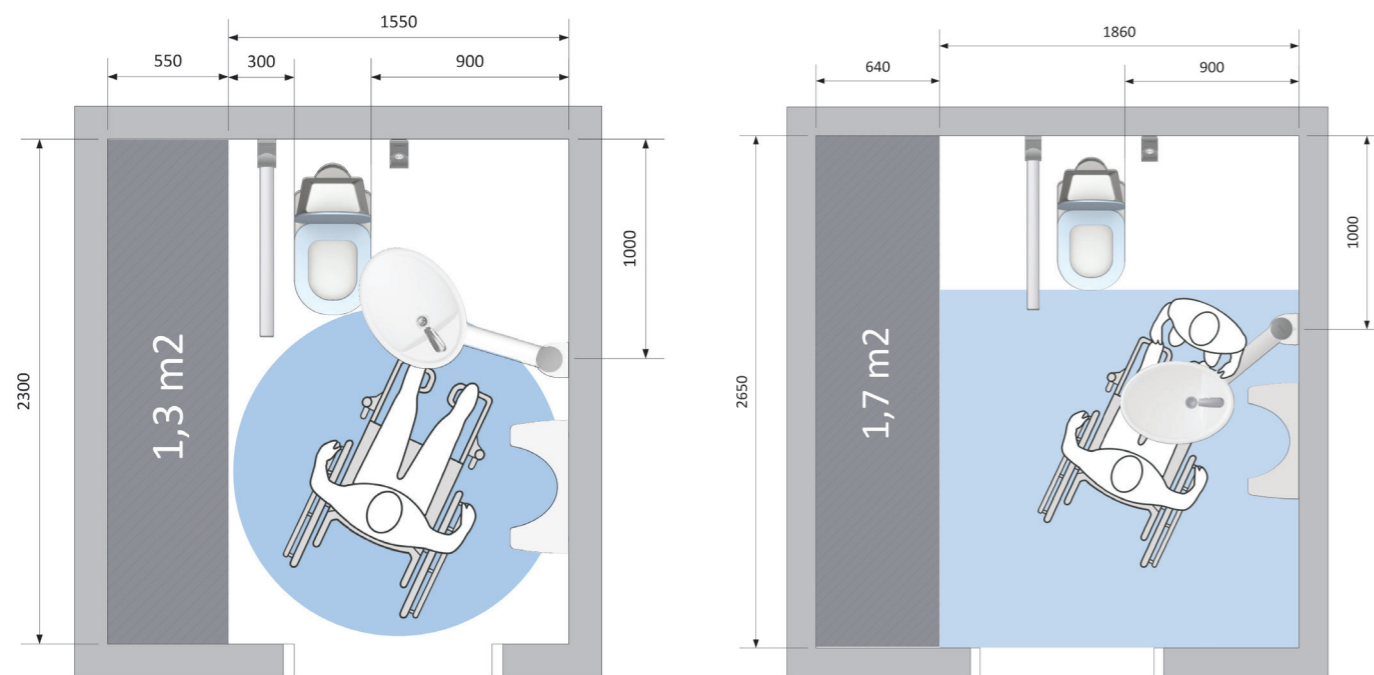
## INTERIØRET I BADEVÆRELSET

- Farv et område på væggene bag elementerne i en kontrastfarve (max to forskellige farver) i en lysstyrke-kontrast på 30% for at gøre det lettere for svagtseende at se de hvide elementer.
- Vælg gulvbelægning i en lys farve uden mønstre. Et lyst og ensfarvet gulv gør det nemmere for demente at orientere sig. Nogle demente opfatter mørke områder i gulvet som huller.
- Brug skridsikkert linoleum på gulvet. Det gør rummet mere sikkert, selvom gulvet bliver vådt.
- Vælg en skydedør til kørestolsbrugere. Det gør det lettere at komme ind og ud af døren, og de får et større vendeareal på badeværelset.
- Vælg en almindelig dør til demente. Dement kan have svært ved at bruge en skydedør.
- Farv døren i en anden farve end væggene. Det gør det nemmere for svagtseende og demente at se hvor døren er.



# INDRETNINGSFORSLAG

STANDARDTOILET IHT. BYGNINGSSTYRELSENS VEJLEDNING FOR TILGÆNGELIGT BYGGERI 2014, BYGNINGSREGLEMENTET BR10 OG BR08 SAMT ISO 21542:2012.

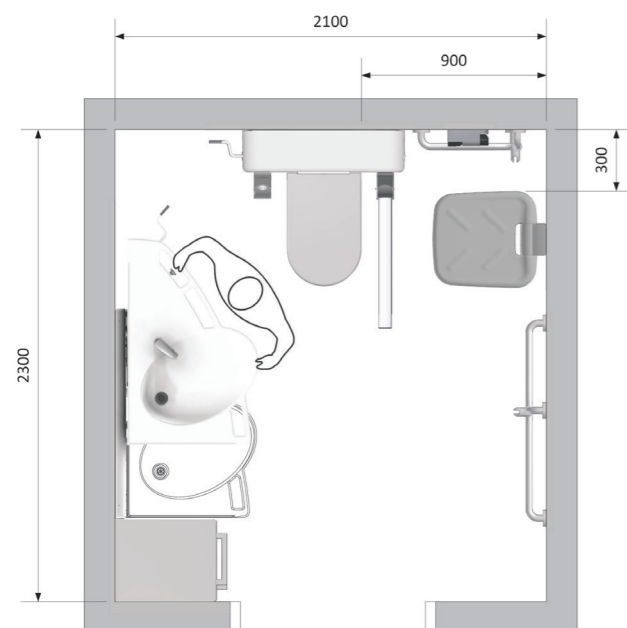


## Toilet til den selvhjulpne bruger i kørestol

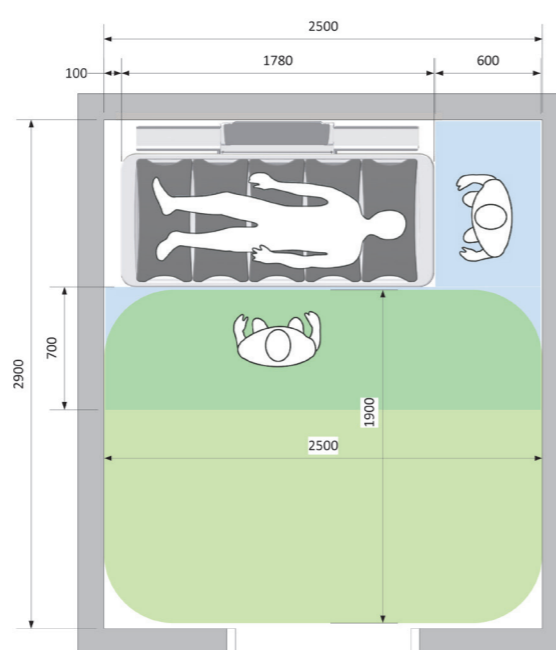
Med Ropox's løsninger kan badeværelses-arealeret reduceres med 1,3 m<sup>2</sup> sammenlignet med et standard badeværelse.

## Toilet til den plejkrævende bruger i kørestol

Med Ropox's løsninger kan badeværelses-arealeret reduceres med 1,7 m<sup>2</sup> sammenlignet med et standard badeværelse.



## Toilet til den gangbesværede bruger



## Skifte-/bruseleje til plejkrævende bruger på institutioner

SE ALLE VARIANTER I DATABLEDE ELLER PÅ VORES HJEMMESIDE ROPOX.DK

## SVINGBAR VASK KONCEPT



Badeværelset viser den optimale udnyttelse af pladsen og illustrerer hvordan kørestolsbrugere og gangbesværede får de bedste betingelser. Brugere kan anvende håndvasken fra siddende position, og risikoen for faldskader er minimeret. Takket være den bevægelige vask får kørestolsbrugere mere plads til at manøvrere kørestolen i rummet. Den fleksible håndvask giver muligheden for at designe komplette badeværelser på færre kvadratmeter samt at gøre arbejdsmiljøet bedre for hjælpere.

## SUPPORT VASK KONCEPT



Dette badeværelsesinteriør er den ideelle løsning for brugere, som ikke har brug for en hjælper til at vaske hænder, bruge toilettet eller tage bad. Vasken er højdejusterbar, kan flyttes sideværts og er nem at gøre ren. De solide og integrerede greb giver brugeren stor tryghed og minimerer risikoen for faldskader. Toiletstøtterne er designet med to integrerede højder, som giver en god støtte, når man skal bruge toilettet.



# OM ROPOX

## FÅ FRIHEDEN TIL TRYGT AT KLARE DIG SELV

“Mennesker med nedsat funktionsevne skal have en lettere hverdag med højere livskvalitet, øget selvværd og frihed til trygt at klare sig selv.” Det var vores målsætning, da vi blev grundlagt i 1962. I dag er vi mere end 60 medarbejdere, der fortsat arbejder efter det samme mål.

Med mere end 60 års erfaring er vi blandt verdens førende inden for produktion af hjælpemidler og møbler til handicappede og udstyr til ergo- og fysioterapeutisk genoptræning. Som en del af AddLife-koncernen har vi derudover adgang til et stort og stærkt netværk af partnere, der er specialiseret i at udvikle services og produkter til både den private og offentlige sundhedssektor.

Vi er repræsenteret i fire verdensdele, hvor vi er anerkendt og værdsat for vores høje kvalitet, fleksibilitet og brugervenlighed.

Læs mere på [www.ropox.dk](http://www.ropox.dk).



### ROPOX BORDE

SMUKKE  
HØJDEINDSTILLELIGE  
BORDE TILPASSET  
INDIVIDUELLE BEHOV



### ROPOX KØKKENER

FLEKSIBLE OG  
HØJDEINDSTILLELIGE  
KØKKENLØSNINGER



### ROPOX BADEVÆRELSE

INNOVATIVE  
OG SPÆNDENDE  
PRODUKTER I EN SMUK  
SAMHØRIGHED

**ROPOX™**  
BETTER WAYS TO BETTER DAYS  
— A PART OF **AddLife**